



BUDYNEK MIESZKALNY WIELORODZINNY NR 5
TORUŃ - OSIEDLE POD DĘBOWĄ GÓRĄ

M.23

TRZECIE PIĘTRO

KLATKA NR 2

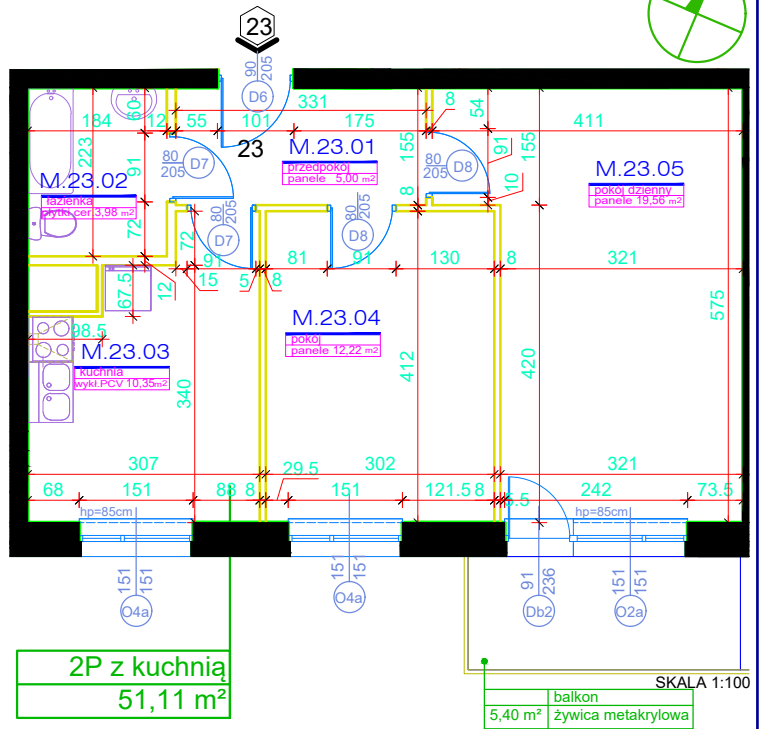
POWIERZCHNIA:

51,11m²

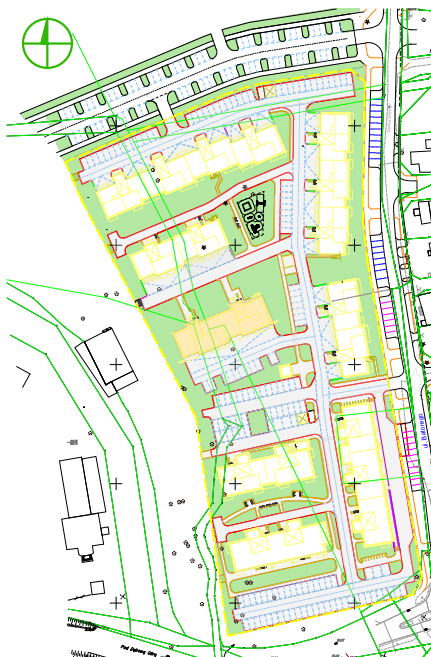
Rok założenia 1997



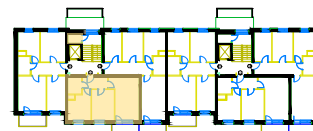
MIESZKANIE NR 23		
2P+KUCHNIA		
NR	POMIESZCZENIE	POWIERZCHNIA [m ²]
M.23.01	PRZEDPOKÓJ	5.00
M.23.02	ŁAZIENKA	3.98
M.23.03	KUCHNIA	10.35
M.23.04	POKÓJ	12.22
M.23.05	POKÓJ DZIENNY	19.56
POWIERZCHNIA MIESZKANIA [m ²]:		51.11
	BALKON	5.40
K.24	KOMÓRKA LOKATORSKA	2.20



PLAN SYTUACYJNY OSIEDLA



LOKALIZACJA MIESZKANIA ORAZ
 KOMÓRKI LOKATORSKIEJ



POWIERZCHNIE LICZONE WG NORMY PN-ISO 9836:2015
 POWIERZCHNIA UŻYTKOWA MIESZKANIA MOŻE ULEC ZMIANIE NA DALSZYM ETAPIE OPRACOWANIA
 NUMERACJA MIESZKAŃ JEST NUMERACJĄ KATALOGOWĄ
 W SKŁAD WYPOSAŻENIA MIESZKANIA WCHODZI: ZLEWOZMYWAK, KUCHENKA ELEKTRYCZNA, UMYWALKA, WANNA/PRYSZNIC, MISKA USTĘPOWA