



Rok założenia 1997

BUDYNEK MIESZKALNY WIELORODZINNY NR 5
TORUŃ - OSIEDLE POD DĘBOWĄ GÓRĄ

M.22

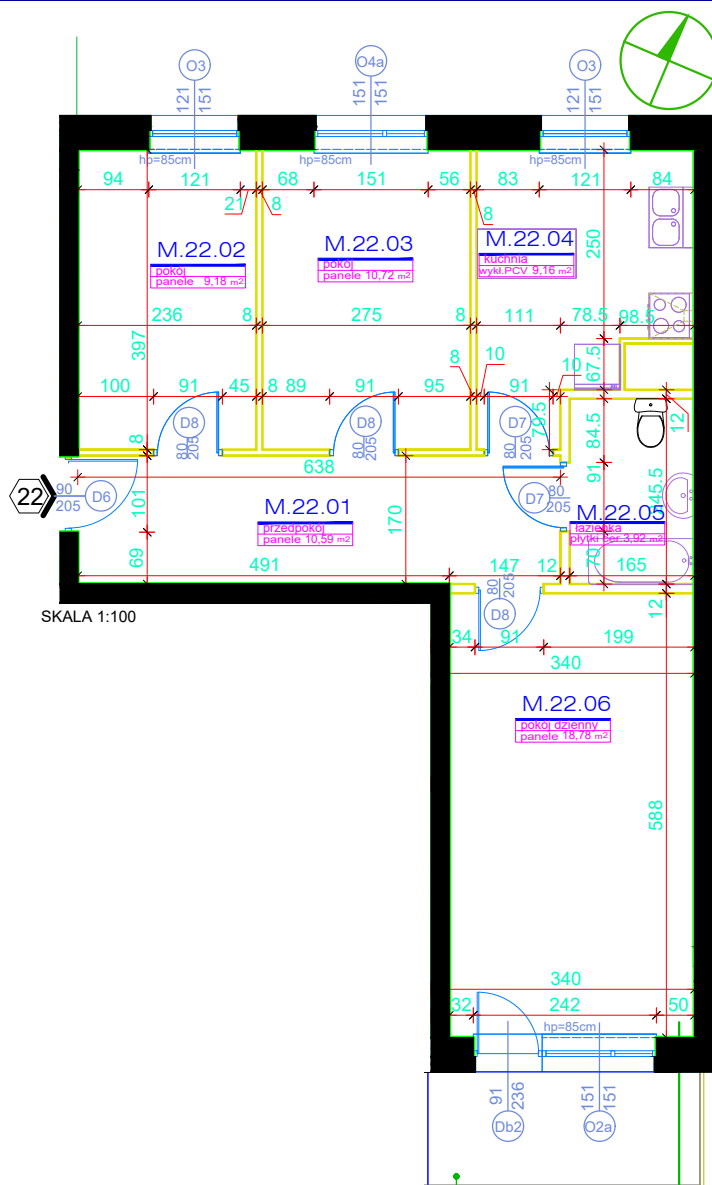
TRZECIE PIĘTRO

KLATKA NR 2

POWIERZCHNIA:

62,35m²

MIESZKANIE NR 22		
3P+KUCHNIA		
NR	POMIESZCZENIE	POWIERZCHNIA [m ²]
M.22.01	PRZEDPOKÓJ	10.59
M.22.02	POKÓJ	9.18
M.22.03	POKÓJ	10.72
M.22.04	KUCHNIA	9.16
M.22.05	ŁAZIENKA	3.92
M.22.06	POKÓJ	18.78
POWIERZCHNIA MIESZKANIA [m ²]:		62.35
	BALKON	5.40
K.17	KOMÓRKA LOKATORSKA	2.42



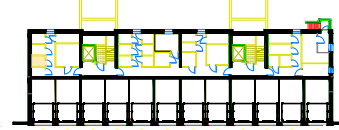
PLAN SYTUACYJNY OSIEDLA



LOKALIZACJA MIESZKANIA



LOKALIZACJA KOMÓRKI LOKATORSKIEJ (PIWNICA)



balkon
5,40 m²
żywica metakrylowa

3P z kuchnią
62,35 m²

POWIERZCHNIE LICZONE WG NORMY PN-ISO 9836:2015
POWIERZCHNIA UŻYTKOWA MIESZKANIA MOŻE ULEC ZMIANIE NA DALSZYM ETAPIE OPRACOWANIA
NUMERACJA MIESZKAŃ JEST NUMERACJĄ KATALOGOWĄ
W SKŁAD WYPOSAŻENIA MIESZKANIA WCHODZI: ZLEWOZMYWAK, KUCHENKA ELEKTRYCZNA, UMYWALKA, WANNA/PRYSZNIC, MISKA USTĘPOWA