



BUDYNEK MIESZKALNY WIELORODZINNY NR 5
TORUŃ - OSIEDLE POD DĘBOWĄ GÓRĄ

M.21

DRUGIE PIĘTRO

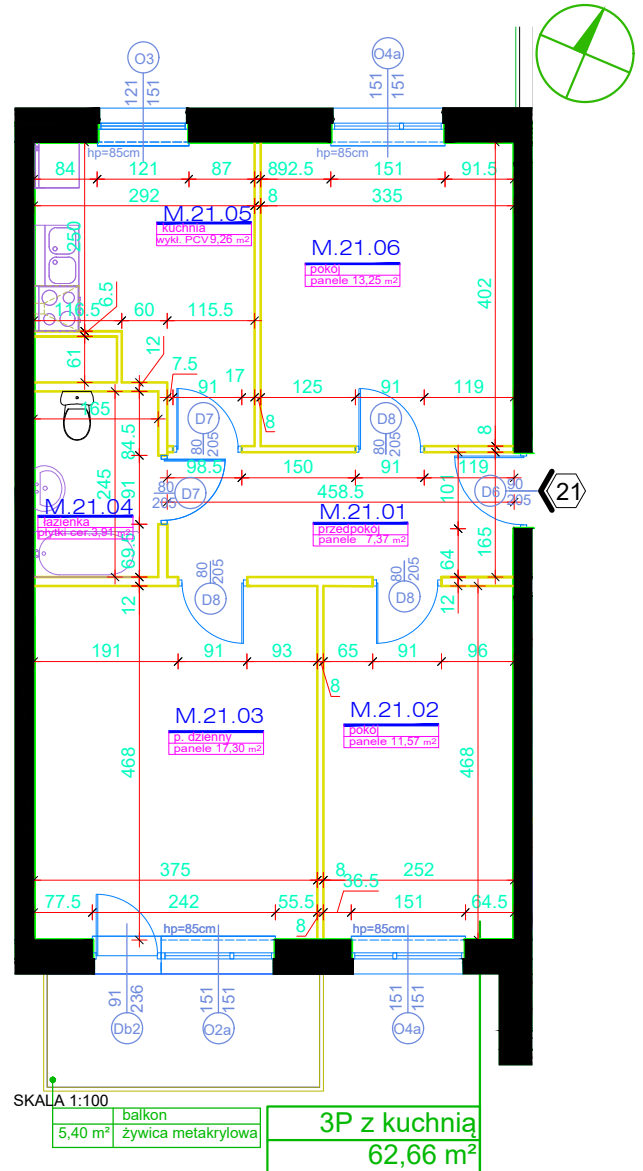
KLATKA NR 2

POWIERZCHNIA:

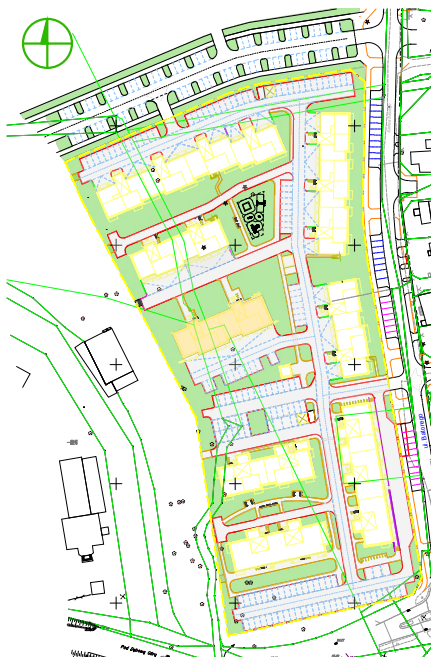
Rok założenia 1997

62,66m²

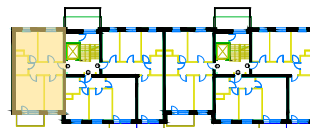
MIESZKANIE NR 21		
3P+KUCHNIA		
NR	POMIESZCZENIE	POWIERZCHNIA [m ²]
M.21.01	PRZEDPOKÓJ	7.37
M.21.02	POKÓJ	11.57
M.21.02	POKÓJ DZIENNY	17.30
M.21.04	ŁAZIENKA	3.91
M.21.04	KUCHNIA	9.26
M.21.06	POKÓJ	13.25
POWIERZCHNIA MIESZKANIA [m ²]:		62.66
	BALKON	5.40
K.16	KOMÓRKA LOKATORSKA	2.42



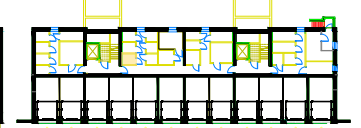
PLAN SYTUACYJNY OSIEDLA



LOKALIZACJA MIESZKANIA



LOKALIZACJA KOMÓRKI LOKATORSKIEJ (PIWNICA)



POWIERZCHNIE LICZONE WG NORMY PN-ISO 9836:2015

POWIERZCHNIA UŻYTKOWA MIESZKANIA MOŻE ULEC ZMIANIE NA DALSZYM ETAPIE OPRACOWANIA

NUMERACJA MIESZKAŃ JEST NUMERACJĄ KATALOGOWĄ

W SKŁAD WYPOSAŻENIA MIESZKANIA WCHODZI: ZLEWOZMYWAK, KUCHENKA ELEKTRYCZNA, UMYWALKA, WANNA/PRYSZNIC, MISKA USTĘPOWA