



BUDYNEK MIESZKALNY WIELORODZINNY NR 5
TORUŃ - OSIEDLE POD DĘBOWĄ GÓRĄ

M.19

DRUGIE PIĘTRO

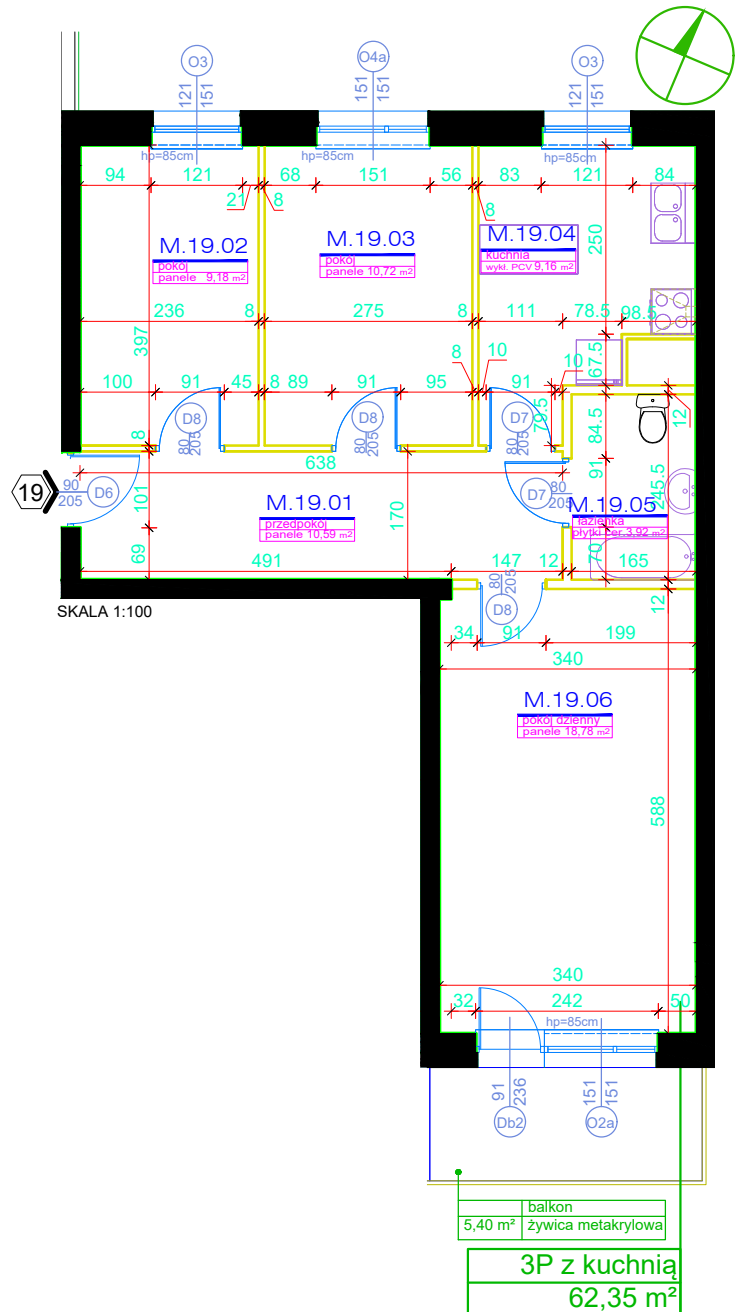
KLATKA NR 2

POWIERZCHNIA:

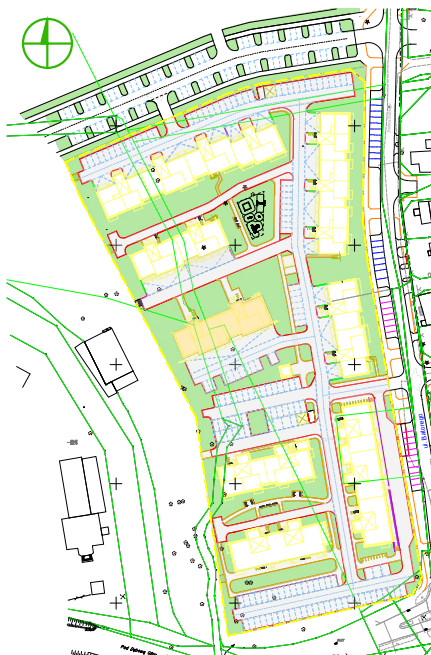
62,35m²

Rok założenia 1997

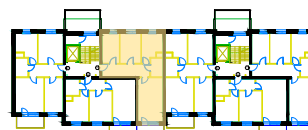
MIESZKANIE NR 19		
3P+KUCHNIA		
NR	POMIESZCZENIE	POWIERZCHNIA [m ²]
M.19.01	PRZEDPOKÓJ	10.59
M.19.02	POKÓJ	9.18
M.19.03	POKÓJ	10.72
M.19.04	KUCHNIA	9.16
M.19.05	ŁAZIENKA	3.92
M.19.06	POKÓJ	18.78
POWIERZCHNIA MIESZKANIA [m ²]:		62.35
	BALKON	5.40
K.15	KOMÓRKA LOKATORSKA	2.40



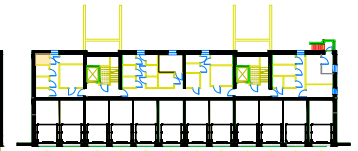
PLAN SYTUACYJNY OSIEDLA



LOKALIZACJA MIESZKANIA



LOKALIZACJA KOMÓRKI LOKATORSKIEJ (PIWNICA)



POWIERZCHNIE LICZONE WG NORMY PN-ISO 9836:2015

POWIERZCHNIA UŻYTKOWA MIESZKANIA MOŻE ULEC ZMIANIE NA DALSZYM ETAPIE OPRACOWANIA

NUMERACJA MIESZKAŃ JEST NUMERACJĄ KATALOGOWĄ

W SKŁAD WYPOSAŻENIA MIESZKANIA WCHODZI: ZLEWOZMYWAK, KUCHENKA ELEKTRYCZNA, UMYWALKA, WANNA/PRYSZNIC, MISKA USTĘPOWA