



BUDYNEK MIESZKALNY WIELORODZINNY NR 5
TORUŃ - OSIEDLE POD DĘBOWĄ GÓRĄ

M.18

PIERWSZE PIĘTRO

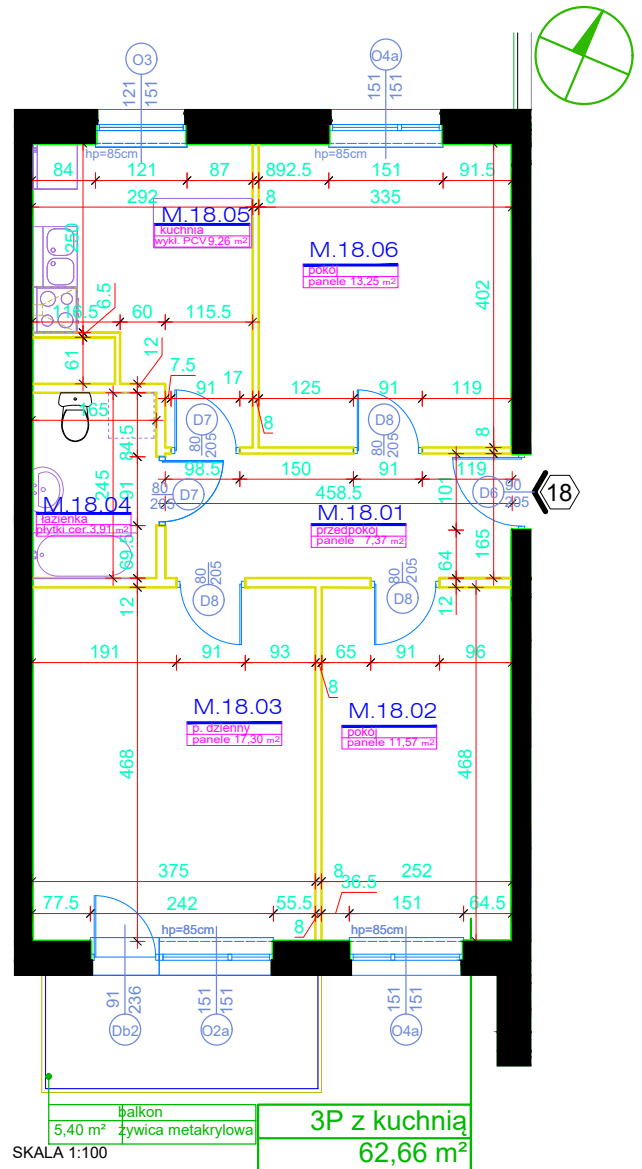
KLATKA NR 2

POWIERZCHNIA:

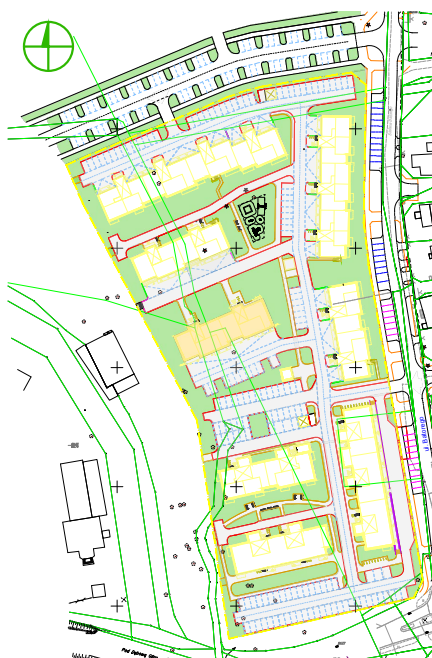
62,66m²

Rok założenia 1997

MIESZKANIE NR 18		
3P+KUCHNIA		
NR	POMIESZCZENIE	POWIERZCHNIA [m ²]
M.18.01	PRZEDPOKÓJ	7.37
M.18.02	POKÓJ	11.57
M.18.02	POKÓJ DZIENNY	17.30
M.18.04	ŁAZIENKA	3.91
M.18.04	KUCHNIA	9.26
M.18.06	POKÓJ	13.25
POWIERZCHNIA MIESZKANIA [m ²]:		62.66
	BALKON	5.40
K.14	KOMÓRKA LOKATORSKA	3.92



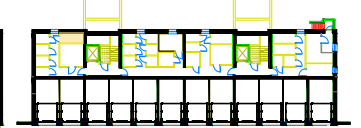
PLAN SYTUACYJNY OSIEDLA



LOKALIZACJA MIESZKANIA



LOKALIZACJA KOMÓRKI LOKATORSKIEJ (PIWNICA)



POWIERZCHNIE LICZONE WG NORMY PN-ISO 9836:2015
 POWIERZCHNIA UŻYTKOWA MIESZKANIA MOŻE ULEC ZMIANIE NA DALSZYM ETAPIE OPRACOWANIA
 NUMERACJA MIESZKAŃ JEST NUMERACJĄ KATALOGOWĄ
 W SKŁAD WYPOSAŻENIA MIESZKANIA WCHODZI: ZLEWOZMYWAK, KUCHENKA ELEKTRYCZNA, UMYWALKA, WANNA/PRYSZNIC, MISKA USTĘPOWA