



Rok założenia 1997

BUDYNEK MIESZKALNY WIELORODZINNY NR 5
TORUŃ - OSIEDLE POD DĘBOWĄ GÓRĄ

M.17

PIERWSZE PIĘTRO

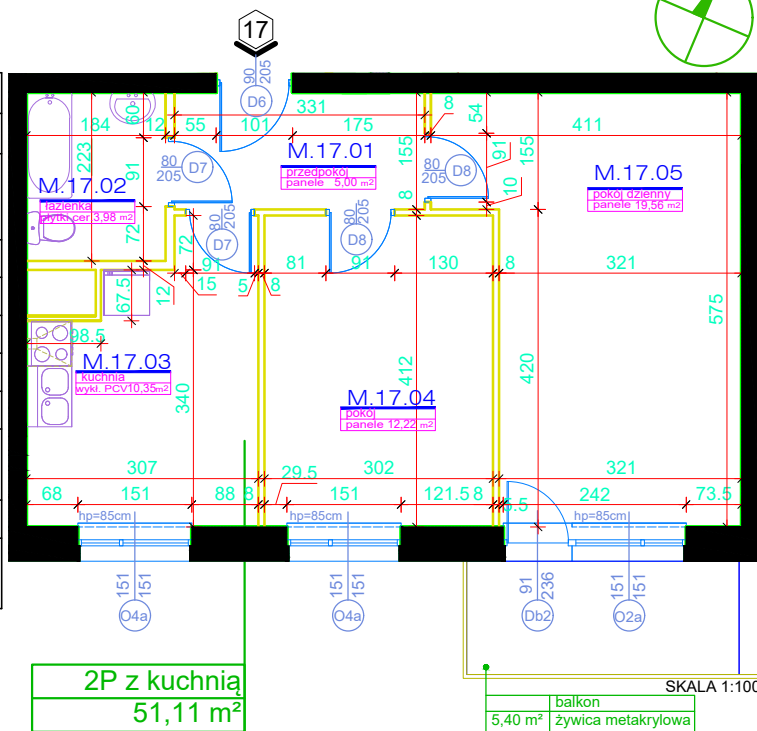
KLATKA NR 2

POWIERZCHNIA:

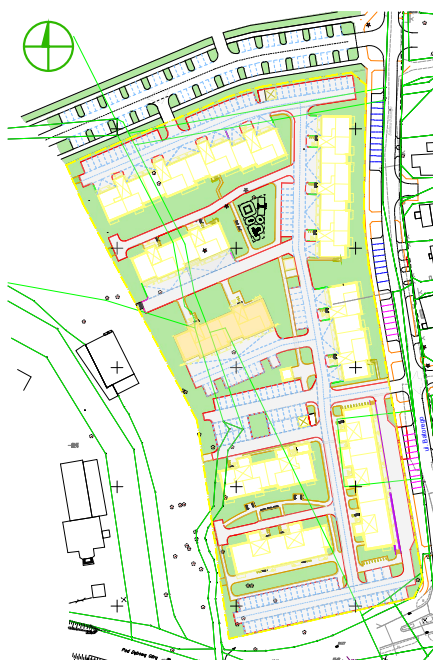
51,11m²



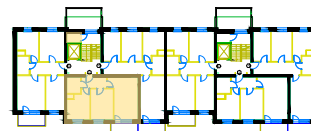
MIESZKANIE NR 17		
2P+KUCHNIA		
NR	POMIESZCZENIE	POWIERZCHNIA [m ²]
M.17.01	PRZEDPOKÓJ	5.00
M.17.02	ŁAZIENKA	3.98
M.17.03	KUCHNIA	10.35
M.17.04	POKÓJ	12.22
M.17.05	POKÓJ DZIENNY	19.56
POWIERZCHNIA MIESZKANIA [m ²]:		51.11
	BALKON	5.40
K.22	KOMÓRKA LOKATORSKA	2.20



PLAN SYTUACYJNY OSIEDLA



LOKALIZACJA MIESZKANIA ORAZ KOMÓRKI LOKATORSKIEJ



POWIERZCHNIE LICZONE WG NORMY PN-ISO 9836:2015
POWIERZCHNIA UŻYTKOWA MIESZKANIA MOŻE ULEC ZMIANIE NA DALSZYM ETAPIE OPRACOWANIA
NUMERACJA MIESZKAŃ JEST NUMERACJĄ KATALOGOWĄ
W SKŁAD WYPOSAŻENIA MIESZKANIA WCHODZI: ZLEWOZMYWAK, KUCHENKA ELEKTRYCZNA, UMYWALKA, WANNA/PRYSZNIC, MISKA USTĘPOWA