



**BUDYNEK MIESZKALNY WIELORODZINNY NR 5**  
**TORUŃ - OSIEDLE POD DĘBOWĄ GÓRĄ**

**M.16**

PIERWSZE PIĘTRO

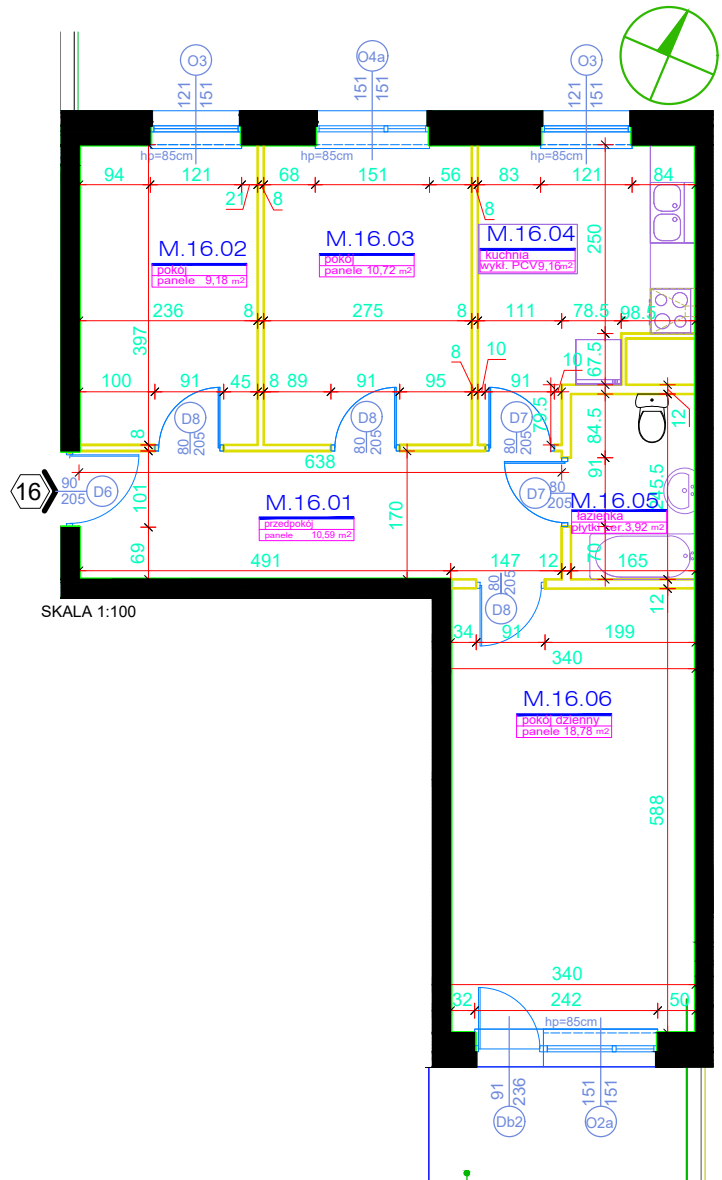
KLATKA NR 2

POWIERZCHNIA:

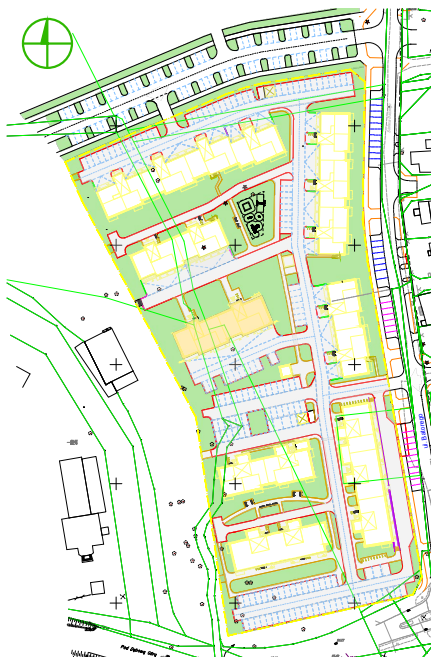
**62,35m<sup>2</sup>**

**Rok założenia 1997**

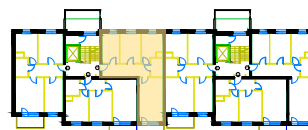
MIESZKANIE NR 16		
3P+KUCHNIA		
NR	POMIESZCZENIE	POWIERZCHNIA [m <sup>2</sup> ]
M.16.01	PRZEDPOKÓJ	10.59
M.16.02	POKÓJ	9.18
M.16.03	POKÓJ	10.72
M.16.04	KUCHNIA	9.16
M.16.05	ŁAZIENKA	3.92
M.16.06	POKÓJ	18.78
POWIERZCHNIA MIESZKANIA [m <sup>2</sup> ]:		62.35
	BALKON	5.40
K.13	KOMÓRKA LOKATORSKA	2.43



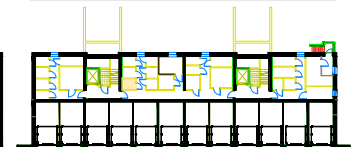
PLAN SYTUACYJNY OSIEDLA



LOKALIZACJA MIESZKANIA



LOKALIZACJA KOMÓRKI LOKATORSKIEJ (PIWNICA)



balkon  
5,40 m<sup>2</sup> żywica metakrylowa  
**3P z kuchnią**  
**62,35 m<sup>2</sup>**

POWIERZCHNIE LICZONE WG NORMY PN-ISO 9836:2015  
 POWIERZCHNIA UŻYTKOWA MIESZKANIA MOŻE ULEC ZMIANIE NA DALSZYM ETAPIE OPRACOWANIA  
 NUMERACJA MIESZKAŃ JEST NUMERACJĄ KATALOGOWĄ  
 W SKŁAD WYPOSAŻENIA MIESZKANIA WCHODZI: ZLEWOZMYWAK, KUCHENKA ELEKTRYCZNA, UMYWALKA, WANNA/PRYSZNIC, MISKA USTĘPOWA