



**BUDYNEK MIESZKALNY WIELORODZINNY NR 5**  
TORUŃ - OSIEDLE POD DĘBOWĄ GÓRĄ

**M.15**

PARTER

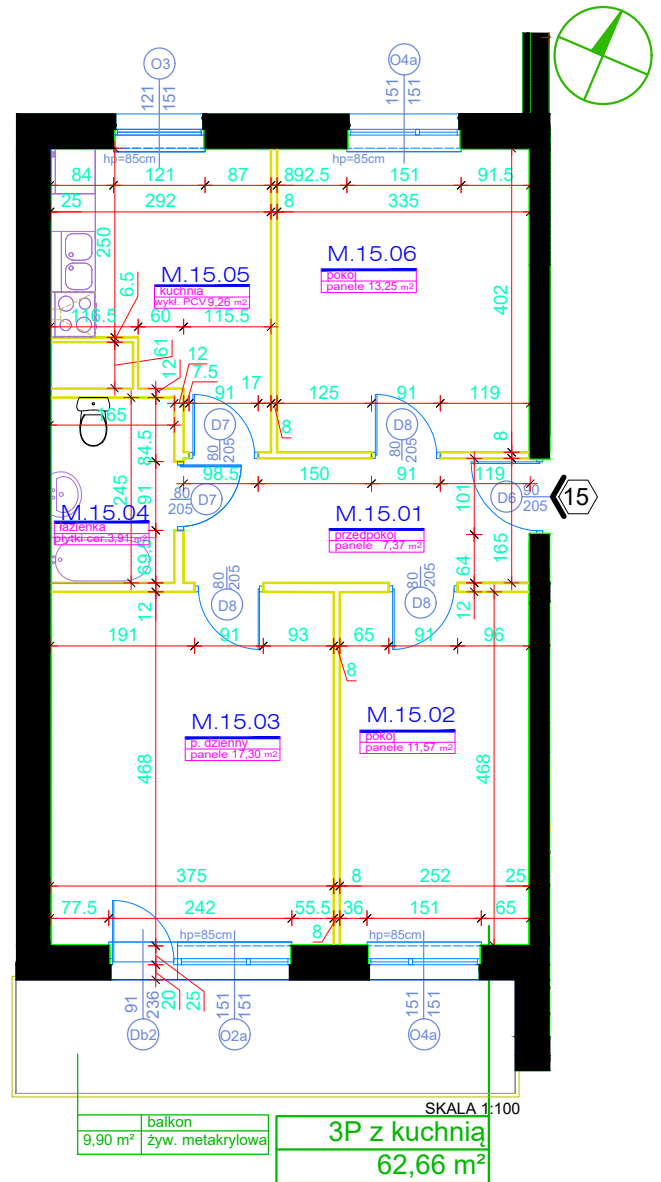
KLATKA NR 2

POWIERZCHNIA:

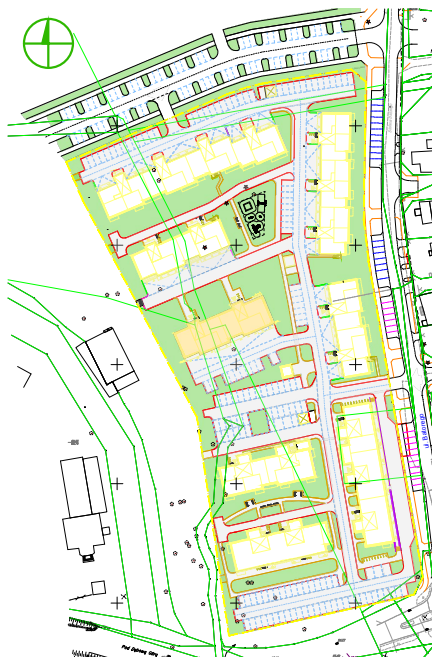
Rok założenia 1997

62,66m<sup>2</sup>

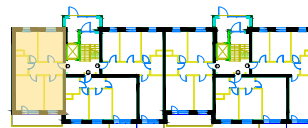
MIESZKANIE NR 15		
3P+KUCHNIA		
NR	POMIESZCZENIE	POWIERZCHNIA [m <sup>2</sup> ]
M.15.01	PRZEDPOKÓJ	7.37
M.15.02	POKÓJ	11.57
M.15.03	POKÓJ DZIENNY	17.30
M.15.04	ŁAZIENKA	3.91
M.15.05	KUCHNIA	9.26
M.15.06	POKÓJ	13.25
POWIERZCHNIA MIESZKANIA [m <sup>2</sup> ]:		62.66
	BALKON	9.90
K.12	KOMÓRKA LOKATORSKA	2.43



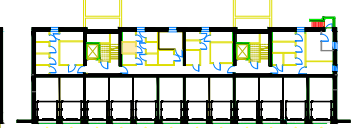
PLAN SYTUACYJNY OSIEDLA



LOKALIZACJA MIESZKANIA



LOKALIZACJA KOMÓRKI LOKATORSKIEJ (PIWNICA)



POWIERZCHNIE LICZONE WG NORMY PN-ISO 9836:2015

POWIERZCHNIA UŻYTKOWA MIESZKANIA MOŻE ULEC ZMIANIE NA DALSZYM ETAPIE OPRACOWANIA

NUMERACJA MIESZKAŃ JEST NUMERACJĄ KATALOGOWĄ

W SKŁAD WYPOSAŻENIA MIESZKANIA WCHODZI: ZLEWOZMYWAK, KUCHENKA ELEKTRYCZNA, UMYWALKA, WANNA/PRYSZNIC, MISKA USTĘPOWA