



BUDYNEK MIESZKALNY WIELORODZINNY NR 5
TORUŃ - OSIEDLE POD DĘBOWĄ GÓRĄ

M.14

PARTER

KLATKA NR 2

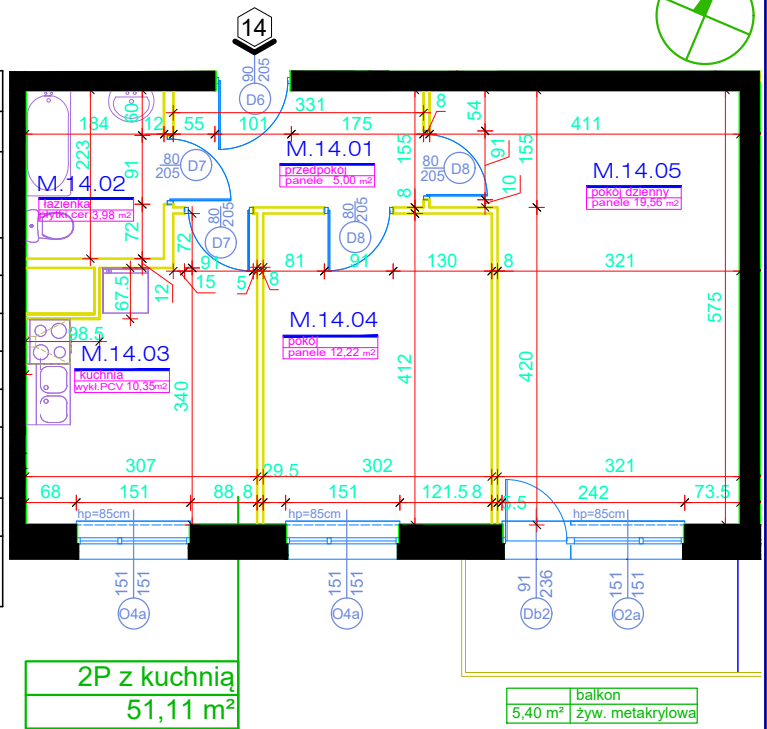
POWIERZCHNIA:

51,11m²

Rok założenia 1997

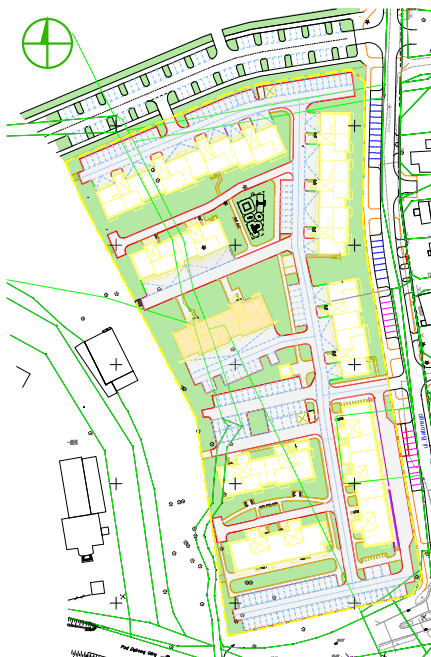


MIESZKANIE NR 14		
2P+KUCHNIA		
NR	POMIESZCZENIE	POWIERZCHNIA [m ²]
M.14.01	PRZEDPOKÓJ	5.00
M.14.02	ŁAZIENKA	3.98
M.14.03	KUCHNIA	10.35
M.14.04	POKÓJ	12.22
M.14.05	POKÓJ DZIENNY	19.56
POWIERZCHNIA MIESZKANIA [m ²]:		51.11
	BALKON	5.40
K.11	KOMÓRKA LOKATORSKA	2.41

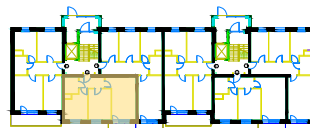


SKALA 1:100

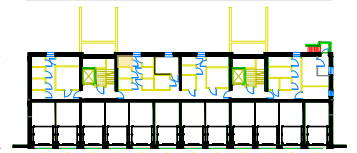
PLAN SYTUACYJNY OSIEDLA



LOKALIZACJA MIESZKANIA



LOKALIZACJA KOMÓRKI LOKATORSKIEJ (PIWNICA)



POWIERZCHNIE LICZONE WG NORMY PN-ISO 9836:2015
 POWIERZCHNIA UŻYTKOWA MIESZKANIA MOŻE ULEC ZMIANIE NA DALSZYM ETAPIE OPRACOWANIA
 NUMERACJA MIESZKAŃ JEST NUMERACJĄ KATALOGOWĄ
 W SKŁAD WYPOSAŻENIA MIESZKANIA WCHODZI: ZLEWOZMYWAK, KUCHENKA ELEKTRYCZNA, UMYWALKA, WANNA/PRYSZNIC, MISKA USTĘPOWA