



BUDYNEK MIESZKALNY WIELORODZINNY NR 5
TORUŃ - OSIEDLE POD DĘBOWĄ GÓRĄ

M.13

PARTER

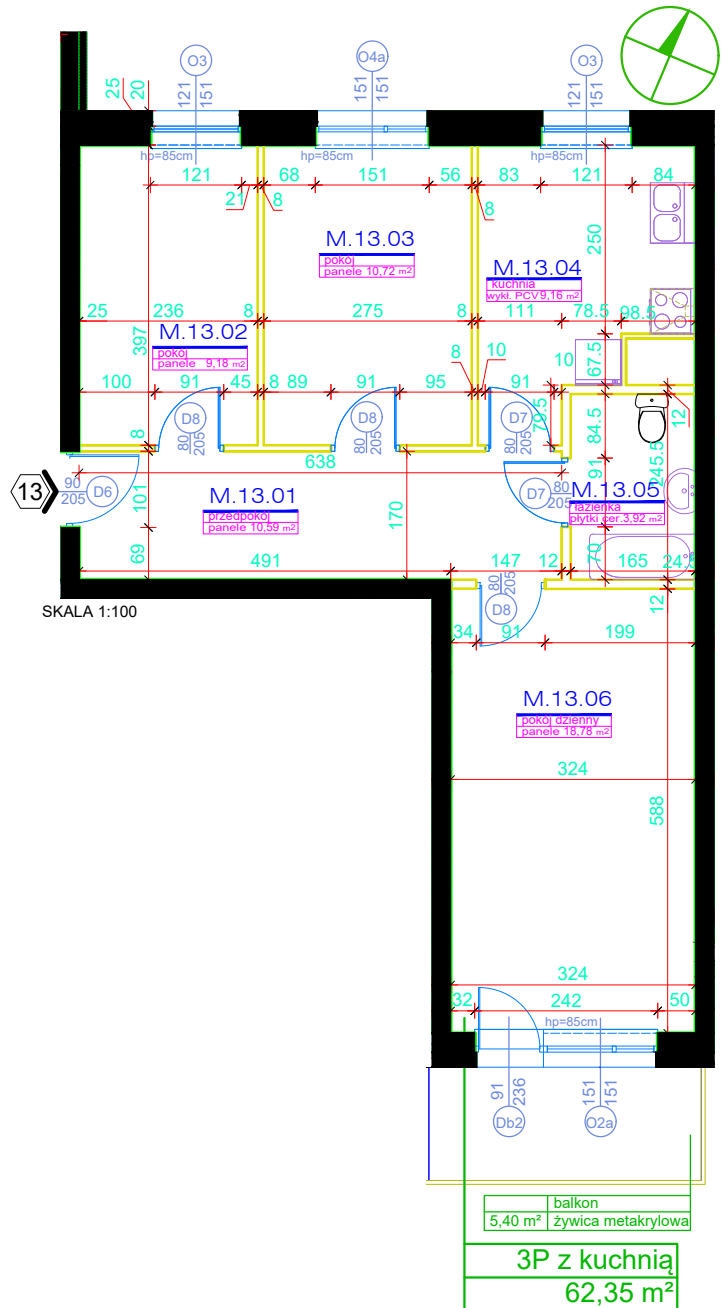
KLATKA NR 2

POWIERZCHNIA:

62,35m²

Rok założenia 1997

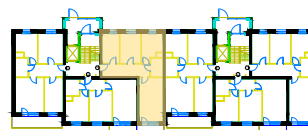
MIESZKANIE NR 13		
3P+KUCHNIA		
NR	POMIESZCZENIE	POWIERZCHNIA [m ²]
M.13.01	PRZEDPOKÓJ	10.59
M.13.02	POKÓJ	9.18
M.13.03	POKÓJ	10.72
M.13.04	KUCHNIA	9.16
M.13.05	ŁAZIENKA	3.92
M.13.06	POKÓJ	18.78
POWIERZCHNIA MIESZKANIA [m ²]:		62.35
	BALKON	5.40
K.10	KOMÓRKA LOKATORSKA	1.99



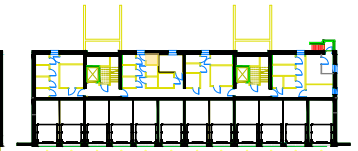
PLAN SYTUACYJNY OSIEDLA



LOKALIZACJA MIESZKANIA



LOKALIZACJA KOMÓRKI LOKATORSKIEJ (PIWNICA)



balkon
5,40 m² żywica metakrylowa

3P z kuchnią
62,35 m²

POWIERZCHNIE LICZONE WG NORMY PN-ISO 9836:2015

POWIERZCHNIA UŻYTKOWA MIESZKANIA MOŻE ULEC ZMIANIE NA DALSZYM ETAPIE OPRACOWANIA

NUMERACJA MIESZKAŃ JEST NUMERACJĄ KATALOGOWĄ

W SKŁAD WYPOSAŻENIA MIESZKANIA WCHODZI: ZLEWOZMYWAK, KUCHENKA ELEKTRYCZNA, UMYWALKA, WANNA/PRYSZNIC, MISKA USTĘPOWA