



Rok założenia 1997

BUDYNEK MIESZKALNY WIELORODZINNY NR 5
TORUŃ - OSIEDLE POD DĘBOWĄ GÓRĄ

M.8

DRUGIE PIĘTRO

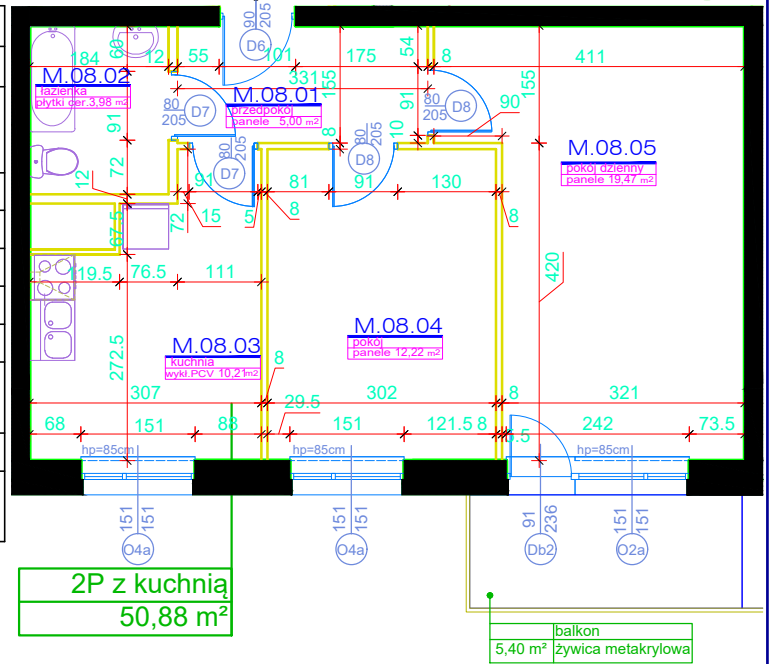
KLATKA NR 1

POWIERZCHNIA:

50,88m²



MIESZKANIE NR 8		
2P+KUCHNIA		
NR	POMIESZCZENIE	POWIERZCHNIA [m ²]
M.08.01	PRZEDPOKÓJ	5.00
M.08.02	ŁAZIENKA	3.98
M.08.03	KUCHNIA	10.21
M.08.04	POKÓJ	12.22
M.08.05	POKÓJ DZIENNY	19.47
POWIERZCHNIA MIESZKANIA [m ²]:		50.88
	BALKON	5.40
K.20	KOMÓRKA LOKATORSKA	2.14



2P z kuchnią
50,88 m²

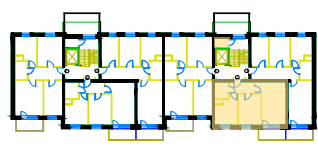
balkon
5,40 m² żywica metakrylowa

SKALA 1:100

PLAN SYTUACYJNY OSIEDLA



LOKALIZACJA MIESZKANIA ORAZ
KOMÓRKI LOKATORSKIEJ



POWIERZCHNIE LICZONE WG NORMY PN-ISO 9836:2015
POWIERZCHNIA UŻYTKOWA MIESZKANIA MOŻE ULEC ZMIANIE NA DALSZYM ETAPIE OPRACOWANIA
NUMERACJA MIESZKAŃ JEST NUMERACJĄ KATALOGOWĄ
W SKŁAD WYPOSAŻENIA MIESZKANIA WCHODZI: ZLEWOZMYWAK, KUCHENKA ELEKTRYCZNA, UMYWALKA, WANNA/PRYSZNIC, MISKA USTĘPOWA