



BUDYNEK MIESZKALNY WIELORODZINNY NR 5
TORUŃ - OSIEDLE POD DĘBOWĄ GÓRĄ

M.7

DRUGIE PIĘTRO

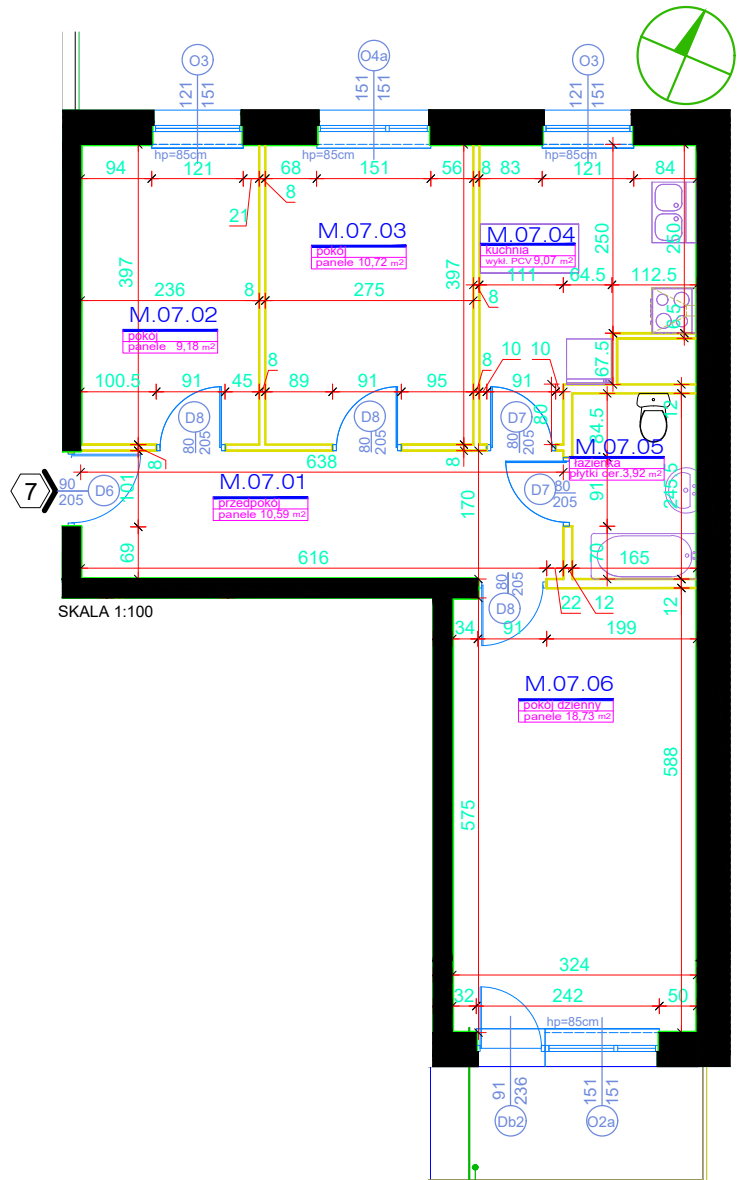
KLATKA NR 1

POWIERZCHNIA:

Rok założenia 1997

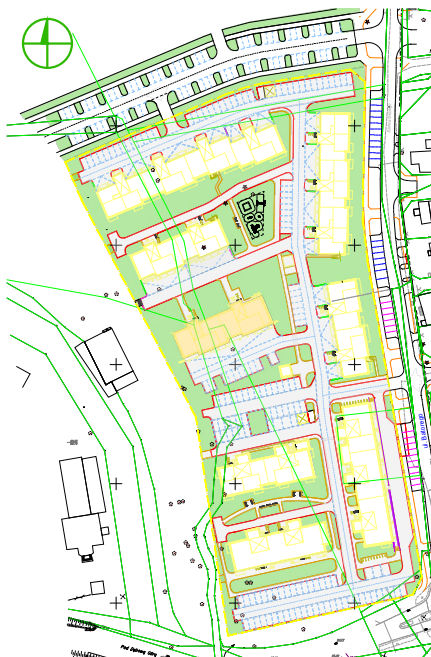
62,21m²

MIESZKANIE NR 7		
3P+KUCHNIA		
NR	POMIESZCZENIE	POWIERZCHNIA [m ²]
M.07.01	PRZEDPOKÓJ	10.59
M.07.02	POKÓJ	9.18
M.07.03	POKÓJ	10.72
M.07.04	KUCHNIA	9.07
M.07.05	ŁAZIENKA	3.92
M.07.06	POKÓJ	18.73
POWIERZCHNIA MIESZKANIA [m ²]:		62.21
BALKON		5.40
K.06	KOMÓRKA LOKATORSKA	2.14

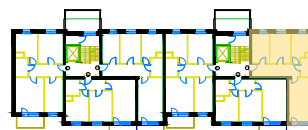


SKALA 1:100

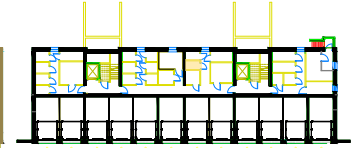
PLAN SYTUACYJNY OSIEDLA



LOKALIZACJA MIESZKANIA



LOKALIZACJA KOMÓRKI LOKATORSKIEJ (PIWNICA)



balkon
5,40 m² żywica metakrylowa
3P z kuchnią
62,21 m²

POWIERZCHNIE LICZONE WG NORMY PN-ISO 9836:2015

POWIERZCHNIA UŻYTKOWA MIESZKANIA MOŻE ULEC ZMIANIE NA DALSZYM ETAPIE OPRACOWANIA

NUMERACJA MIESZKAŃ JEST NUMERACJĄ KATALOGOWĄ

W SKŁAD WYPOSAŻENIA MIESZKANIA WCHODZI: ZLEWOZMYWAK, KUCHENKA ELEKTRYCZNA, UMYWALKA, WANNA/PRYSZNIC, MISKA USTĘPOWA