



**BUDYNEK MIESZKALNY WIELORODZINNY NR 5**  
TORUŃ - OSIEDLE POD DĘBOWĄ GÓRĄ

# M.6

PIERWSZE PIĘTRO

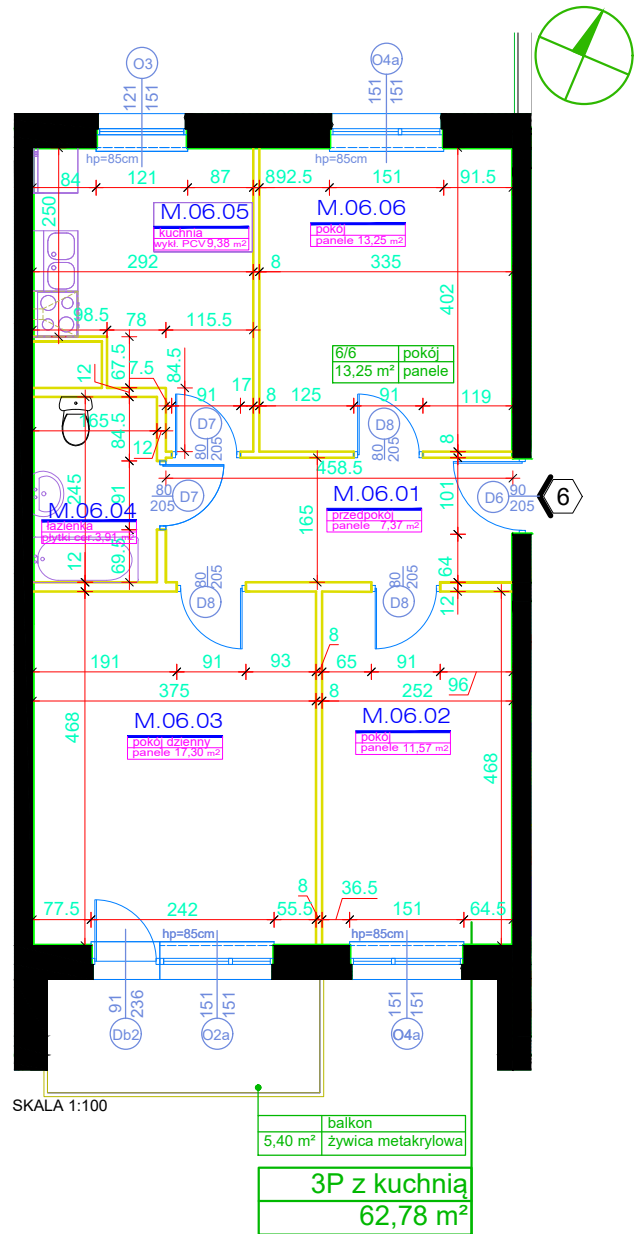
KLATKA NR 1

POWIERZCHNIA:

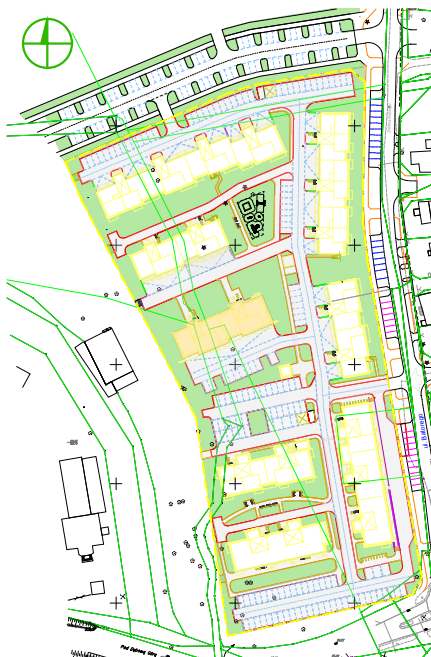
Rok założenia 1997

62,78m<sup>2</sup>

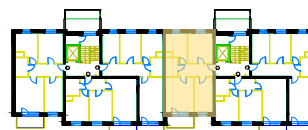
MIESZKANIE NR 6		
3P+KUCHNIA		
NR	POMIESZCZENIE	POWIERZCHNIA [m <sup>2</sup> ]
M.06.01	PRZEDPOKÓJ	7.37
M.06.02	POKÓJ	11.57
M.06.02	POKÓJ DZIENNY	17.30
M.06.04	ŁAZIENKA	3.91
M.06.04	KUCHNIA	9.38
M.06.06	POKÓJ	13.25
POWIERZCHNIA MIESZKANIA [m <sup>2</sup> ]:		62.78
	BALKON	5.40
K.05	KOMÓRKA LOKATORSKA	2.14



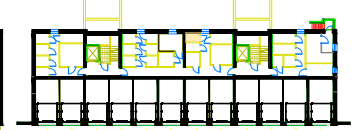
PLAN SYTUACYJNY OSIEDLA



LOKALIZACJA MIESZKANIA



LOKALIZACJA KOMÓRKI LOKATORSKIEJ (PIWNICA)



POWIERZCHNIE LICZONE WG NORMY PN-ISO 9836:2015

POWIERZCHNIA UŻYTKOWA MIESZKANIA MOŻE ULEC ZMIANIE NA DALSZYM ETAPIE OPRACOWANIA

NUMERACJA MIESZKAŃ JEST NUMERACJĄ KATALOGOWĄ

W SKŁAD WYPOSAŻENIA MIESZKANIA WCHODZI: ZLEWOZMYWAK, KUCHENKA ELEKTRYCZNA, UMYWALKA, WANNA/PRYSZNIC, MISKA USTĘPOWA