



BUDYNEK MIESZKALNY WIELORODZINNY NR 5 TORUŃ - OSIEDLE POD DĘBOWĄ GÓRĄ

M.5

PIERWSZE PIĘTRO

KLATKA NR 1

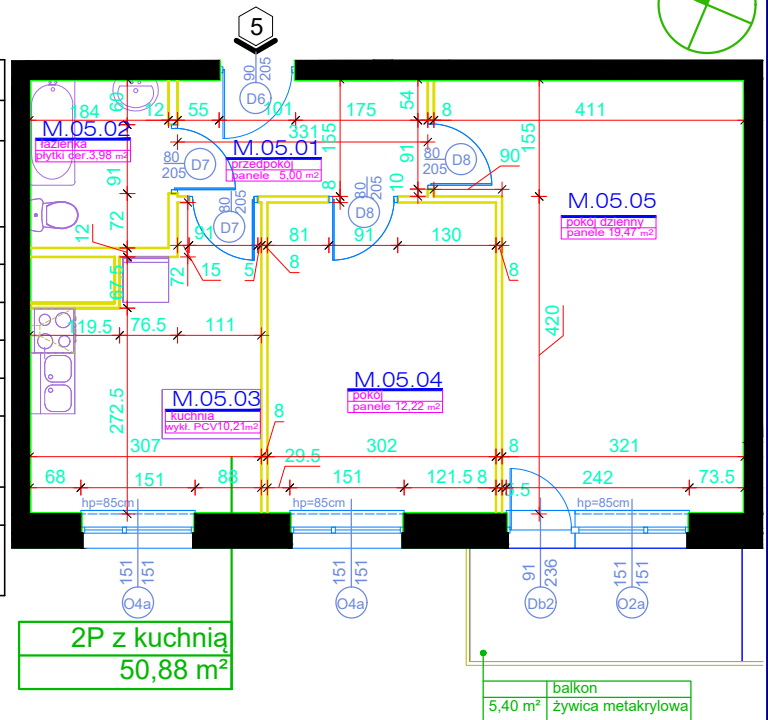
POWIERZCHNIA:

50,88m²

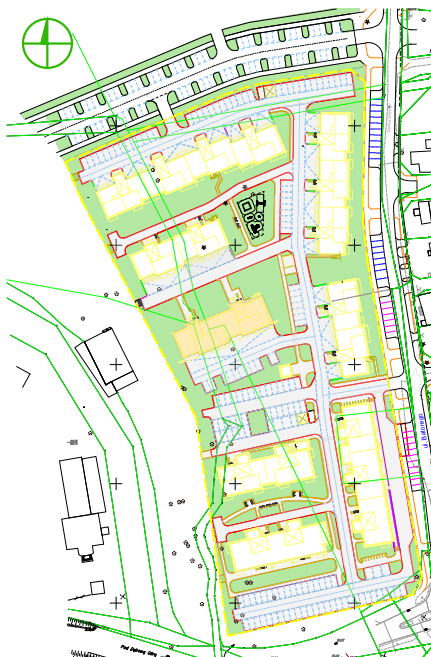
Rok założenia 1997



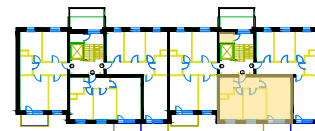
MIESZKANIE NR 5 2P+KUCHNIA		
NR	POMIESZCZENIE	POWIERZCHNIA [m ²]
M.05.01	PRZEDPOKÓJ	5.00
M.05.02	ŁAZIENKA	3.98
M.05.03	KUCHNIA	10.21
M.05.04	POKÓJ	12.22
M.05.05	POKÓJ DZIENNY	19.47
POWIERZCHNIA MIESZKANIA [m ²]:		50.88
	BALKON	5.40
K.19	KOMÓRKA LOKATORSKA	2.14



PLAN SYTUACYJNY OSIEDLA



LOKALIZACJA MIESZKANIA ORAZ
KOMÓRKI LOKATORSKIEJ



POWIERZCHNIE LICZONE WG NORMY PN-ISO 9836:2015

POWIERZCHNIA UŻYTKOWA MIESZKANIA MOŻE ULEC ZMIANIE NA DALSZYM ETAPIE OPRACOWANIA

NUMERACJA MIESZKAŃ JEST NUMERACJĄ KATALOGOWĄ

W SKŁAD WYPOSAŻENIA MIESZKANIA WCHODZI: ZLEWOZMYWAK, KUCHENKA ELEKTRYCZNA, UMYWALKA, WANNA/PRYSZNIC, MISKA USTĘPOWA