



**BUDYNEK MIESZKALNY WIELORODZINNY NR 5**  
**TORUŃ - OSIEDLE POD DĘBOWĄ GÓRĄ**

**M.4**

PIERWSZE PIĘTRO

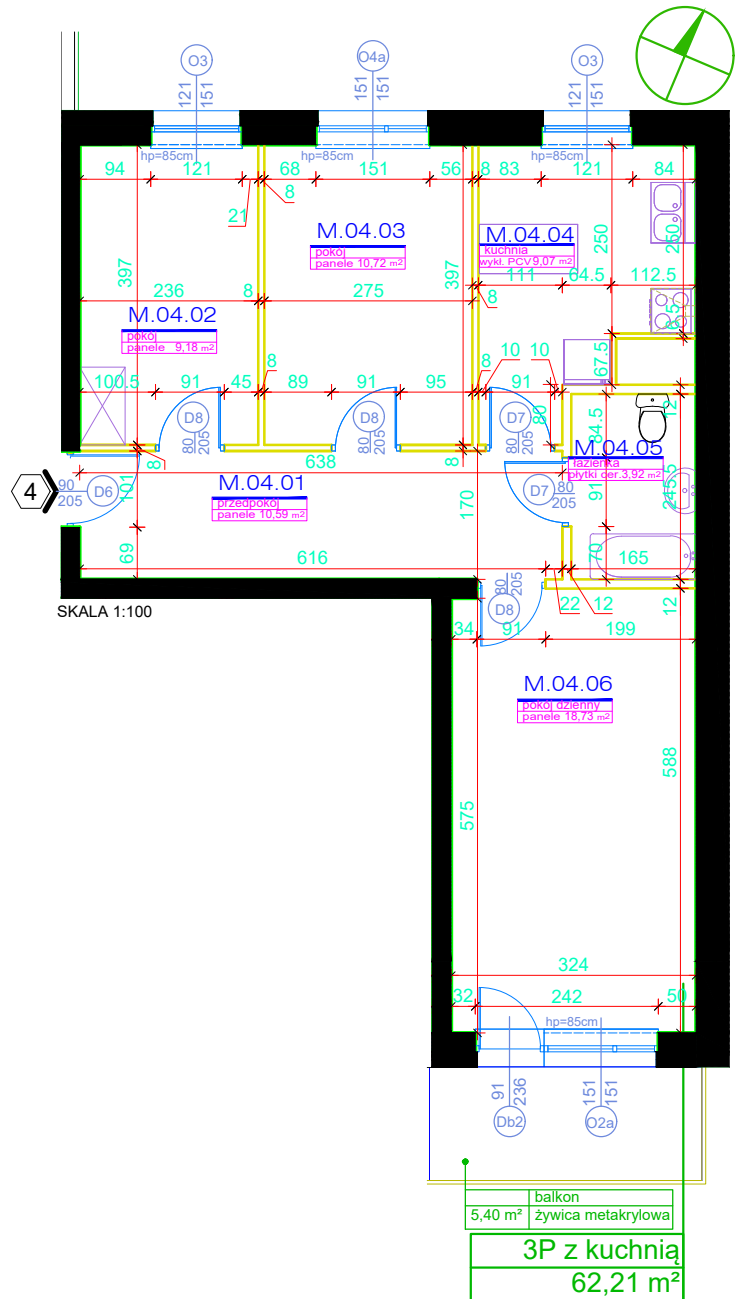
KLATKA NR 1

POWIERZCHNIA:

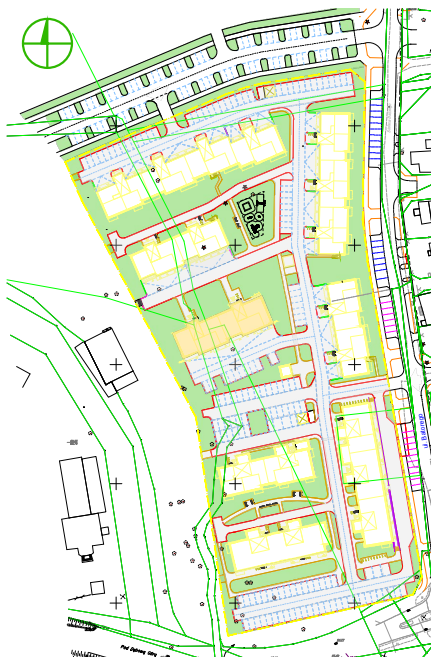
**Rok założenia 1997**

**62,21m<sup>2</sup>**

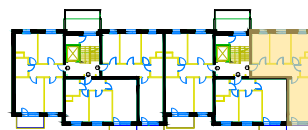
MIESZKANIE NR 4		
3P+KUCHNIA		
NR	POMIESZCZENIE	POWIERZCHNIA [m <sup>2</sup> ]
M.04.01	PRZEDPOKÓJ	10.59
M.04.02	POKÓJ	9.18
M.04.03	POKÓJ	10.72
M.04.04	KUCHNIA	9.07
M.04.05	ŁAZIENKA	3.92
M.04.06	POKÓJ	18.73
POWIERZCHNIA MIESZKANIA [m <sup>2</sup> ]:		62.21
	BALKON	5.40
K.04	KOMÓRKA LOKATORSKA	4.06



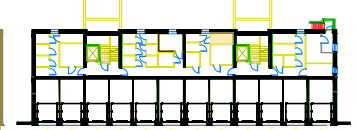
PLAN SYTUACYJNY OSIEDLA



LOKALIZACJA MIESZKANIA



LOKALIZACJA KOMÓRKI LOKATORSKIEJ (PIWNICA)



POWIERZCHNIE LICZONE WG NORMY PN-ISO 9836:2015

POWIERZCHNIA UŻYTKOWA MIESZKANIA MOŻE ULEC ZMIANIE NA DALSZYM ETAPIE OPRACOWANIA

NUMERACJA MIESZKAŃ JEST NUMERACJĄ KATALOGOWĄ

W SKŁAD WYPOSAŻENIA MIESZKANIA WCHODZI: ZLEWOZMYWAK, KUCHENKA ELEKTRYCZNA, UMYWALKA, WANNA/PRYSZNIC, MISKA USTĘPOWA