



BUDYNEK MIESZKALNY WIELORODZINNY NR 5
TORUŃ - OSIEDLE POD DĘBOWĄ GÓRĄ

M.2

PARTER

KLATKA NR 1

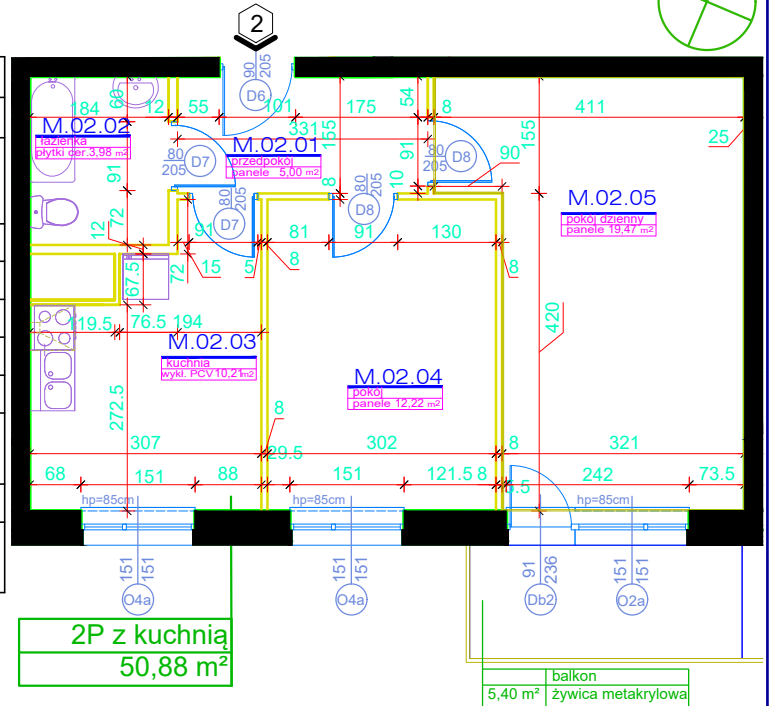
POWIERZCHNIA:

50,88m²

Rok założenia 1997



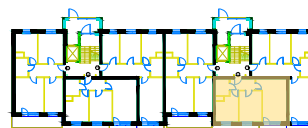
MIESZKANIE NR 2		
2P+KUCHNIA		
NR	POMIESZCZENIE	POWIERZCHNIA [m ²]
M.02.01	PRZEDPOKÓJ	5.00
M.02.02	ŁAZIENKA	3.98
M.02.03	KUCHNIA	10.21
M.02.04	POKÓJ	12.22
M.02.05	POKÓJ DZIENNY	19.47
POWIERZCHNIA MIESZKANIA [m ²]:		50.88
	BALKON	5.40
K.02	KOMÓRKA LOKATORSKA	2.14



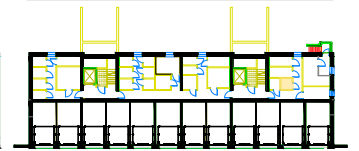
PLAN SYTUACYJNY OSIEDLA



LOKALIZACJA MIESZKANIA



LOKALIZACJA KOMÓRKI LOKATORSKIEJ (PIWNICA)



POWIERZCHNIE LICZONE WG NORMY PN-ISO 9836:2015
 POWIERZCHNIA UŻYTKOWA MIESZKANIA MOŻE ULEC ZMIANIE NA DALSZYM ETAPIE OPRACOWANIA
 NUMERACJA MIESZKAŃ JEST NUMERACJĄ KATALOGOWĄ
 W SKŁAD WYPOSAŻENIA MIESZKANIA WCHODZI: ZLEWOZMYWAK, KUCHENKA ELEKTRYCZNA, UMYWALKA, WANNA/PRYSZNIC, MISKA USTĘPOWA