



BUDYNEK MIESZKALNY WIELORODZINNY NR 5
TORUŃ - OSIEDLE POD DĘBOWĄ GÓRĄ

M.1

PARTER

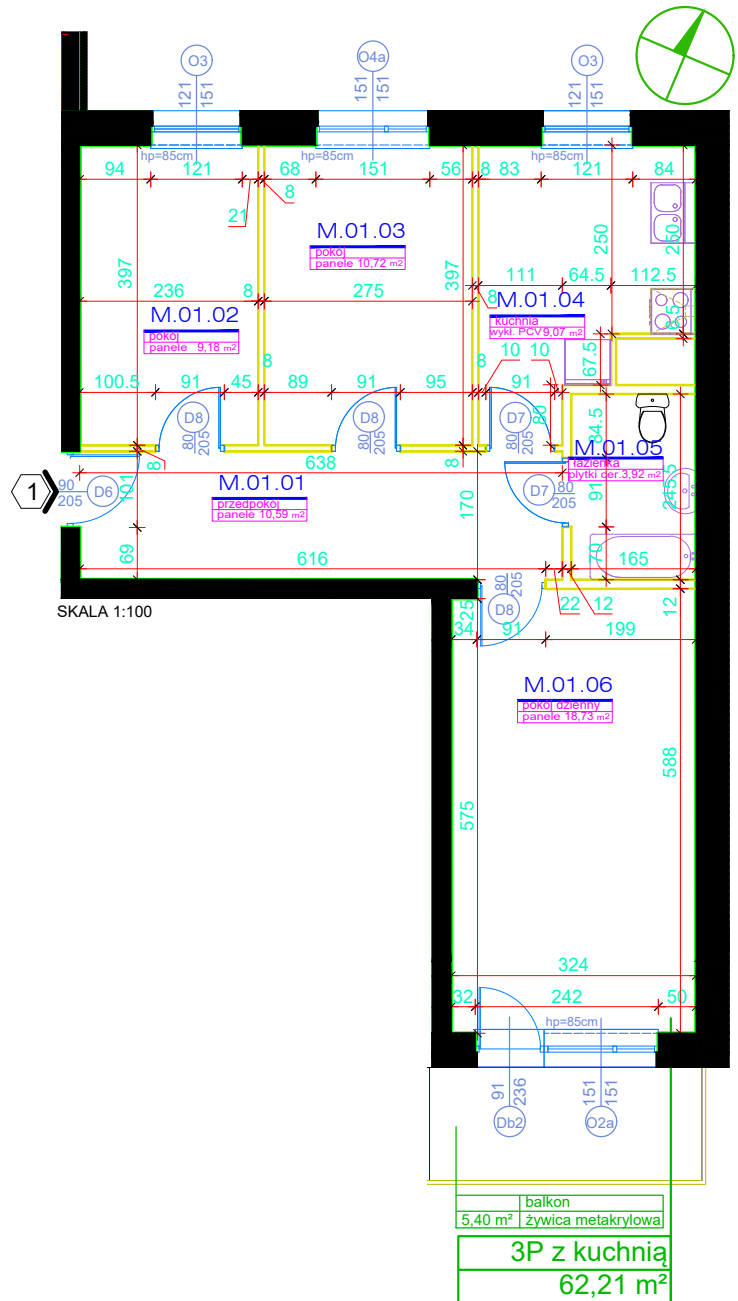
KLATKA NR 1

POWIERZCHNIA:

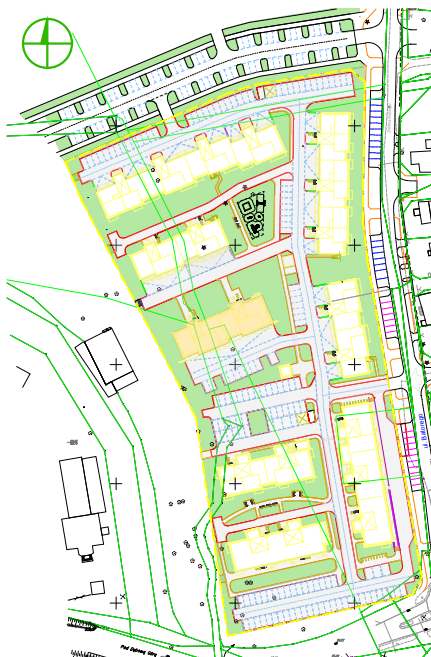
62,21m²

Rok założenia 1997

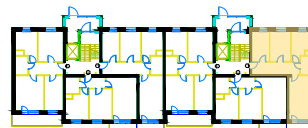
MIESZKANIE NR 1		
3P+KUCHNIA		
NR	POMIESZCZENIE	POWIERZCHNIA [m ²]
M.01.01	PRZEDPOKÓJ	10.59
M.01.02	POKÓJ	9.18
M.01.03	POKÓJ	10.72
M.01.04	KUCHNIA	9.07
M.01.05	ŁAZIENKA	3.92
M.01.06	POKÓJ	18.73
POWIERZCHNIA MIESZKANIA [m ²]:		62.21
BALKON		5.40
K.01	KOMÓRKA LOKATORSKA	4.06



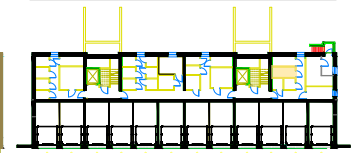
PLAN SYTUACYJNY OSIEDLA



LOKALIZACJA MIESZKANIA



LOKALIZACJA KOMÓRKI LOKATORSKIEJ (PIWNICA)



POWIERZCHNIE LICZONE WG NORMY PN-ISO 9836:2015

POWIERZCHNIA UŻYTKOWA MIESZKANIA MOŻE ULEC ZMIANIE NA DALSZYM ETAPIE OPRACOWANIA

NUMERACJA MIESZKAŃ JEST NUMERACJĄ KATALOGOWĄ

W SKŁAD WYPOSAŻENIA MIESZKANIA WCHODZI: ZLEWOZMYWAK, KUCHENKA ELEKTRYCZNA, UMYWALKA, WANNA/PRYSZNIC, MISKA USTĘPOWA