



BUDYNEK MIESZKALNY WIELORODZINNY NR 4
TORUŃ - OSIEDLE POD DĘBOWĄ GÓRĄ

M.1

PARTER

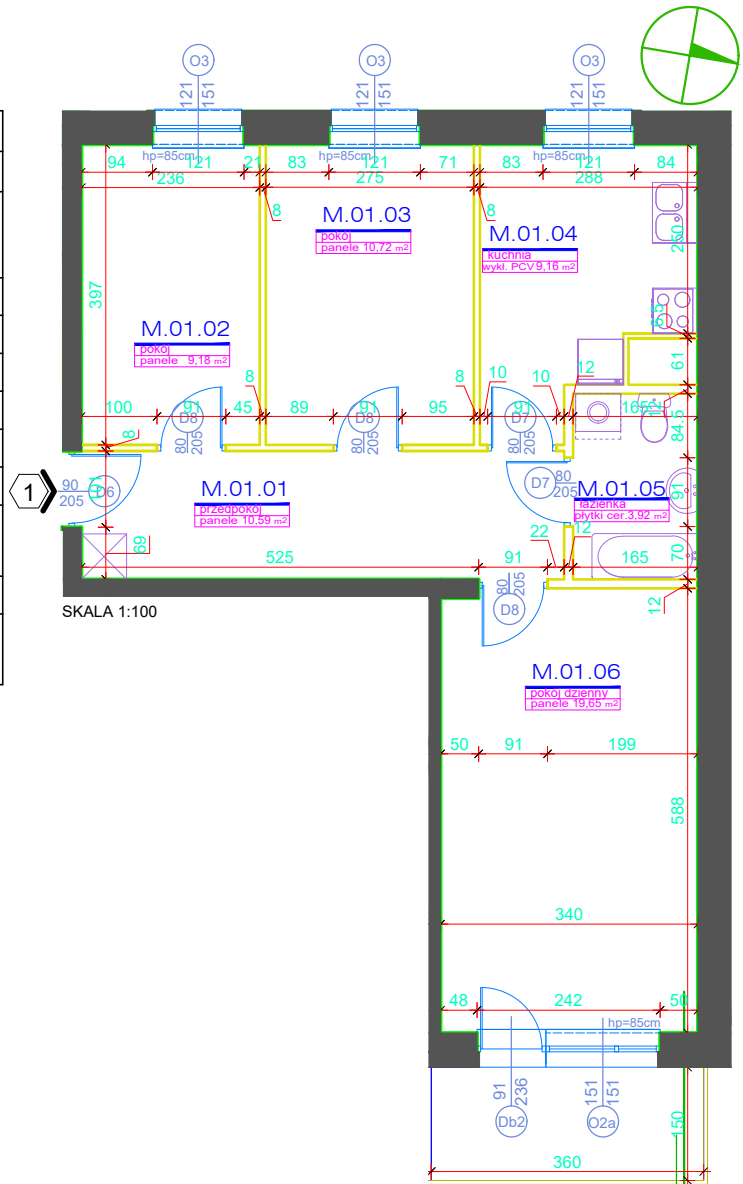
KLATKA NR 1

POWIERZCHNIA:

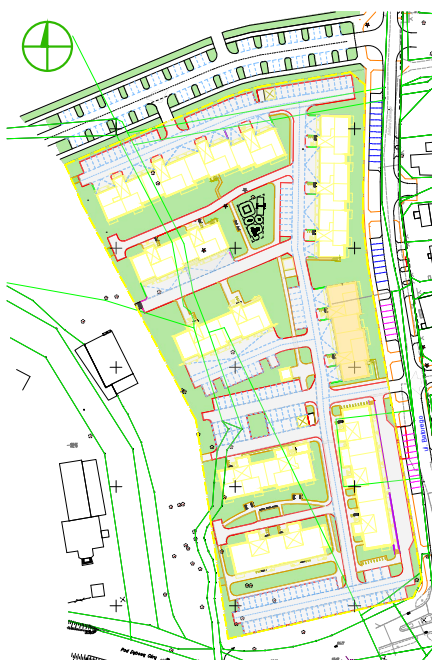
63,22m²

Rok założenia 1997

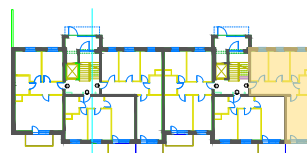
MIESZKANIE NR 1		
3P+KUCHNIA		
NR	POMIESZCZENIE	POWIERZCHNIA [m ²]
M.01.01	PRZEDPOKÓJ	10.59
M.01.02	POKÓJ	9.18
M.01.03	POKÓJ	10.72
M.01.04	KUCHNIA	9.16
M.01.05	ŁAZIENKA	3.92
M.01.06	POKÓJ	19.65
POWIERZCHNIA MIESZKANIA [m ²]:		63.22
BALKON		5.40
K.01	KOMÓRKA LOKATORSKA	2.72



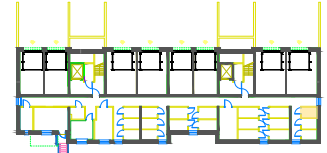
PLAN SYTUACYJNY OSIEDLA



LOKALIZACJA MIESZKANIA



LOKALIZACJA KOMÓRKI LOKATORSKIEJ (PIWNICA)



balkon
5,40 m²
żywica metakrylowa

3P z kuchnią
63,22 m²

POWIERZCHNIE LICZONE WG NORMY PN-ISO 9836:2015
 POWIERZCHNIA UŻYTKOWA MIESZKANIA MOŻE ULEC ZMIANIE NA DALSZYM ETAPIE OPRACOWANIA
 NUMERACJA MIESZKAŃ JEST NUMERACJĄ KATALOGOWĄ
 W SKŁAD WYPOSAŻENIA MIESZKANIA WCHODZI: ZLEWOZMYWAK, KUCHENKA ELEKTRYCZNA, UMYWALKA, WANNA/PRYSZNIC, MISKA USTĘPOWA