



**BUDYNEK MIESZKALNY WIELORODZINNY NR 4**  
TORUŃ - OSIEDLE POD DĘBOWĄ GÓRĄ

**M.2**

PARTER

KLATKA NR 1

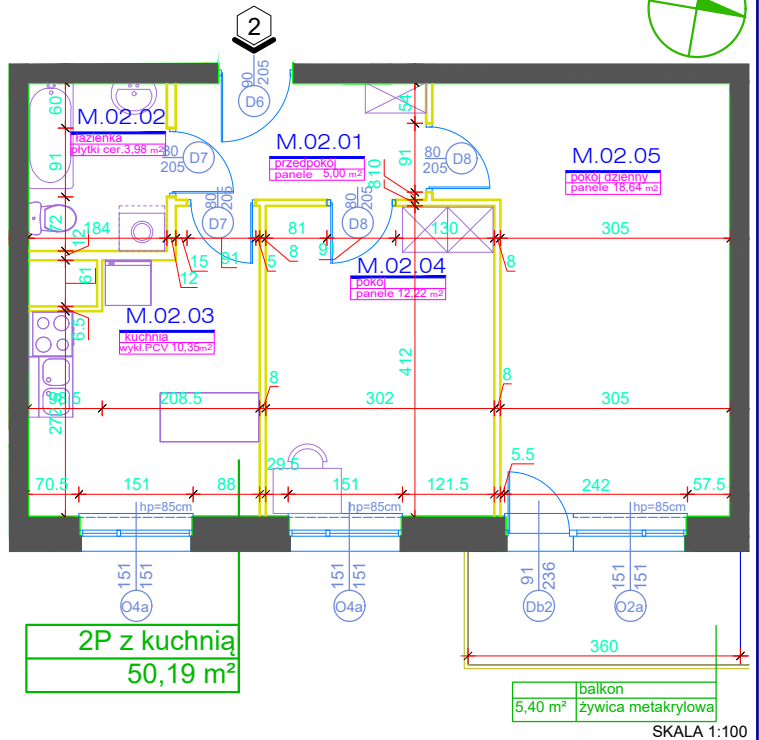
POWIERZCHNIA:

**50,19m<sup>2</sup>**

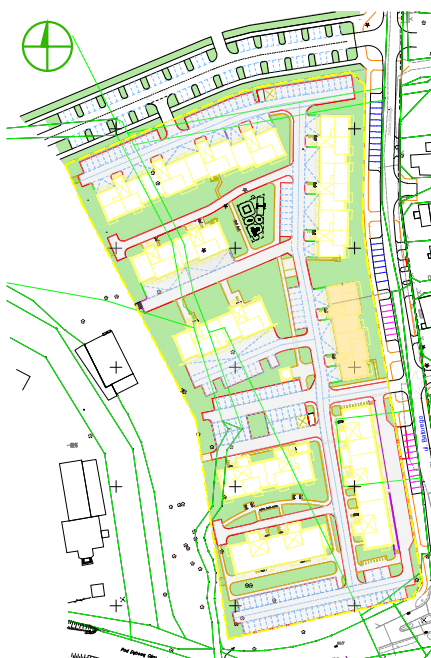
**Rok założenia 1997**



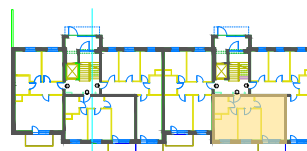
MIESZKANIE NR 2		
2P+KUCHNIA		
NR	POMIESZCZENIE	POWIERZCHNIA [m <sup>2</sup> ]
M.02.01	PRZEDPOKÓJ	5.00
M.02.02	ŁAZIENKA	3.98
M.02.03	KUCHNIA	10.35
M.02.04	POKÓJ	12.22
M.02.05	POKÓJ DZIENNY	18.64
	POWIERZCHNIA MIESZKANIA [m <sup>2</sup> ]:	50.19
	BALKON	5.40
K.02	KOMÓRKA LOKATORSKA	2.72



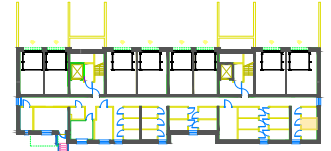
PLAN SYTUACYJNY OSIEDLA



LOKALIZACJA MIESZKANIA



LOKALIZACJA KOMÓRKI LOKATORSKIEJ (PIWNICA)



POWIERZCHNIE LICZONE WG NORMY PN-ISO 9836:2015  
POWIERZCHNIA UŻYTKOWA MIESZKANIA MOŻE ULEC ZMIANIE NA DALSZYM ETAPIE OPRACOWANIA  
NUMERACJA MIESZKAŃ JEST NUMERACJĄ KATALOGOWĄ  
W SKŁAD WYPOSAŻENIA MIESZKANIA WCHODZI: ZLEWOZMYWAK, KUCHENKA ELEKTRYCZNA, UMYWALKA, WANNA/PRYSZNIC, MISKA USTĘPOWA