



**BUDYNEK MIESZKALNY WIELORODZINNY NR 4**  
**TORUŃ - OSIEDLE POD DĘBOWĄ GÓRĄ**

**M.4**

PIERWSZE PIĘTRO

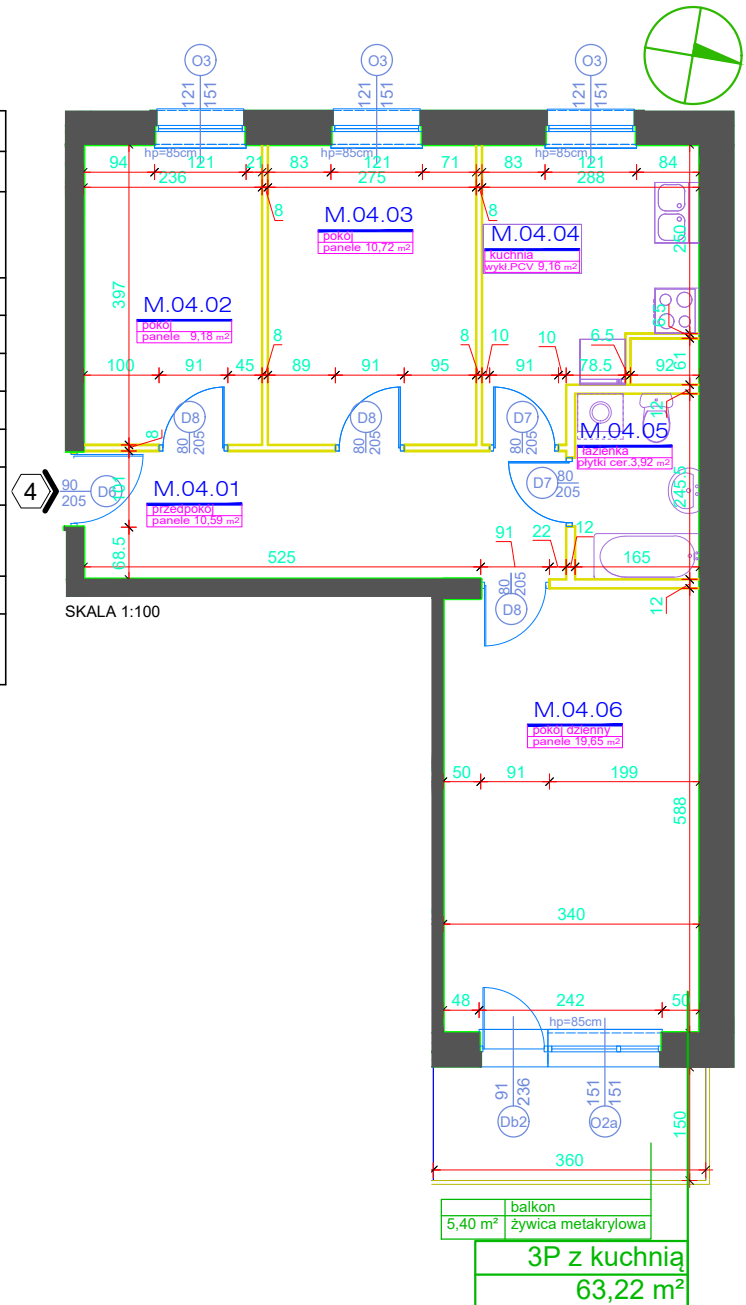
KLATKA NR 1

POWIERZCHNIA:

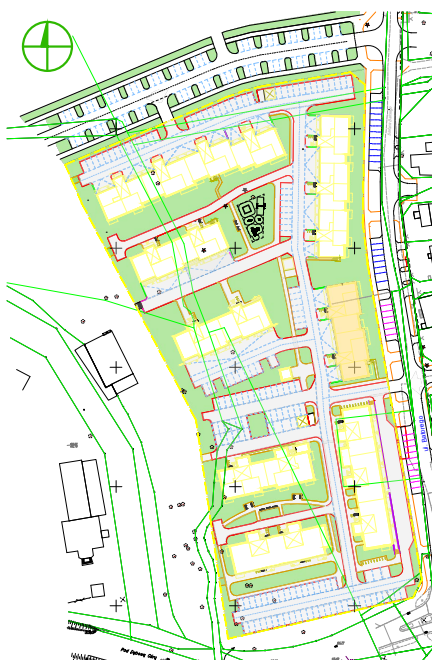
**63,22m<sup>2</sup>**

**Rok założenia 1997**

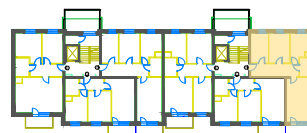
MIESZKANIE NR 4		
3P+KUCHNIA		
NR	POMIESZCZENIE	POWIERZCHNIA [m <sup>2</sup> ]
M.04.01	PRZEDPOKÓJ	10.59
M.04.02	POKÓJ	9.18
M.04.03	POKÓJ	10.72
M.04.04	KUCHNIA	9.16
M.04.05	ŁAZIENKA	3.92
M.04.06	POKÓJ	19.65
POWIERZCHNIA MIESZKANIA [m <sup>2</sup> ]:		63.22
	BALKON	5.40
K.04	KOMÓRKA LOKATORSKA	3.51



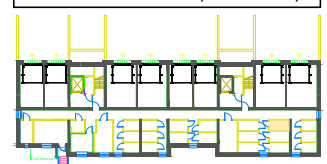
PLAN SYTUACYJNY OSIEDLA



LOKALIZACJA MIESZKANIA



LOKALIZACJA KOMÓRKI LOKATORSKIEJ (PIWNICA)



POWIERZCHNIE LICZONE WG NORMY PN-ISO 9836:2015  
 POWIERZCHNIA UŻYTKOWA MIESZKANIA MOŻE ULEC ZMIANIE NA DALSZYM ETAPIE OPRACOWANIA  
 NUMERACJA MIESZKAŃ JEST NUMERACJĄ KATALOGOWĄ  
 W SKŁAD WYPOSAŻENIA MIESZKANIA WCHODZI: ZLEWOZMYWAK, KUCHENKA ELEKTRYCZNA, UMYWALKA, WANNA/PRYSZNIC, MISKA USTĘPOWA