



**BUDYNEK MIESZKALNY WIELORODZINNY NR 4
TORUŃ - OSIEDLE POD DĘBOWĄ GÓRĄ**

M.5

PIERWSZE PIĘTRO

KLATKA NR 1

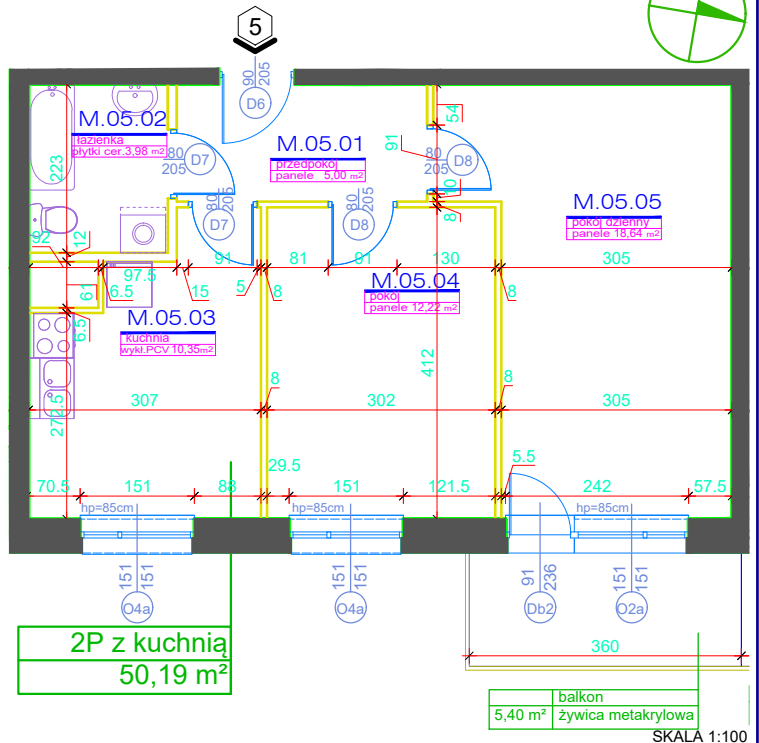
POWIERZCHNIA:

50,19m²

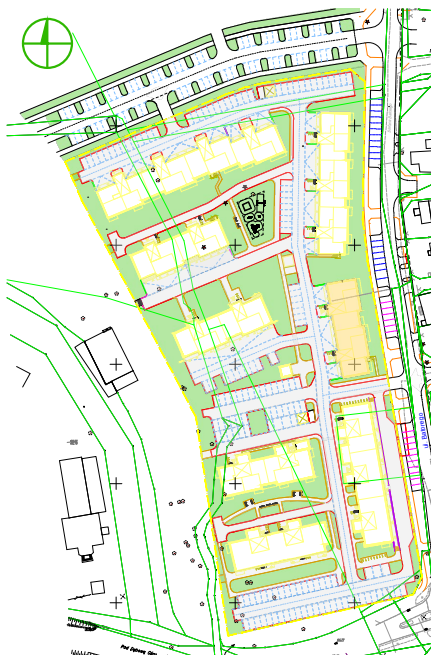
Rok założenia 1997



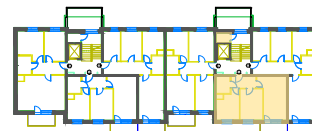
MIESZKANIE NR 5 2P+KUCHNIA		
NR	POMIESZCZENIE	POWIERZCHNIA [m ²]
M.05.01	PRZEDPOKÓJ	5.00
M.05.02	ŁAZIENKA	3.98
M.05.03	KUCHNIA	10.35
M.05.04	POKÓJ	12.22
M.05.05	POKÓJ DZIENNY	18.64
POWIERZCHNIA MIESZKANIA [m ²]:		50.19
	BALKON	5.40
K.19	KOMÓRKA LOKATORSKA	2.20



PLAN SYTUACYJNY OSIEDLA



LOKALIZACJA MIESZKANIA ORAZ
KOMÓRKI LOKATORSKIEJ



POWIERZCHNIE LICZONE WG NORMY PN-ISO 9836:2015
POWIERZCHNIA UŻYTKOWA MIESZKANIA MOŻE ULEC ZMIANIE NA DALSZYM ETAPIE OPRACOWANIA
NUMERACJA MIESZKAŃ JEST NUMERACJĄ KATALOGOWĄ
W SKŁAD WYPOSAŻENIA MIESZKANIA WCHODZI: ZLEWOZMYWAK, KUCHENKA ELEKTRYCZNA, UMYWALKA, WANNA/PRYSZNIC, MISKA USTĘPOWA