



BUDYNEK MIESZKALNY WIELORODZINNY NR 4
TORUŃ - OSIEDLE POD DĘBOWĄ GÓRĄ

M.6

PIERWSZE PIĘTRO

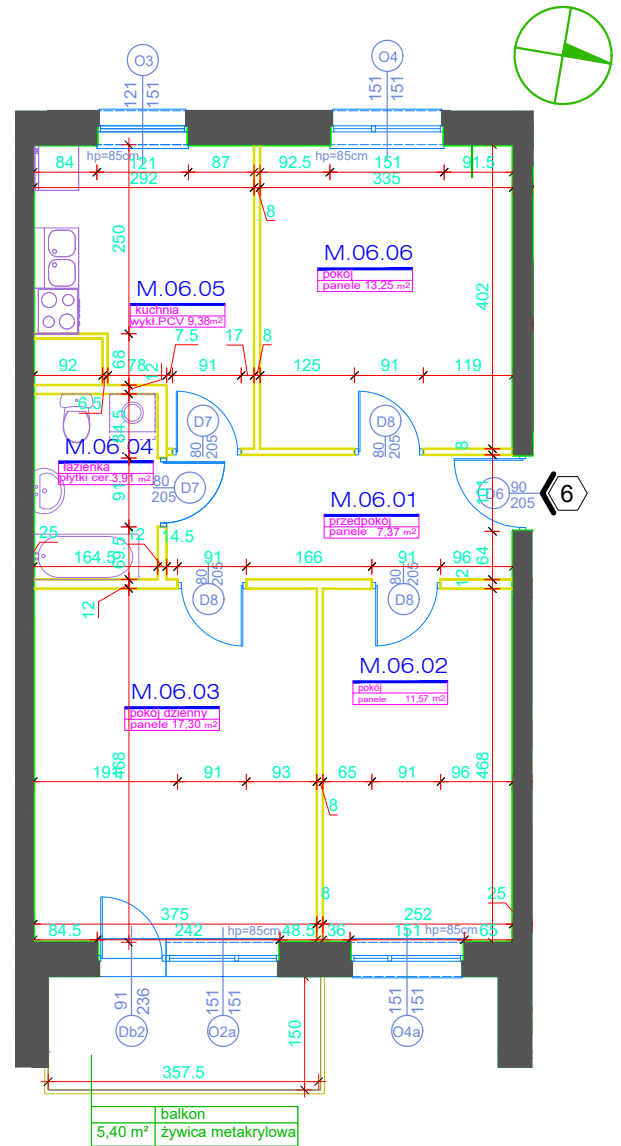
KLATKA NR 1

POWIERZCHNIA:

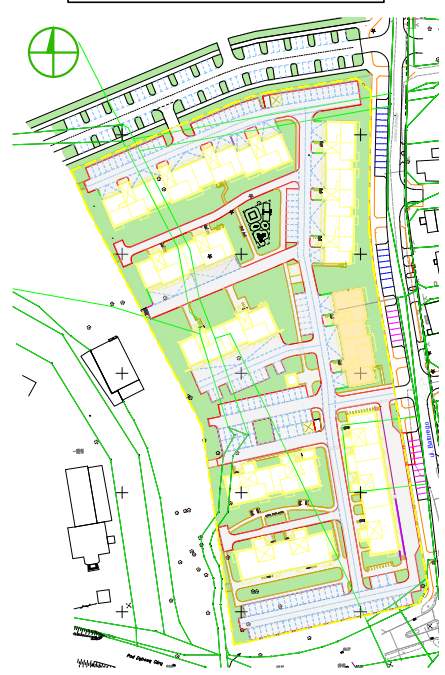
62,78m²

Rok założenia 1997

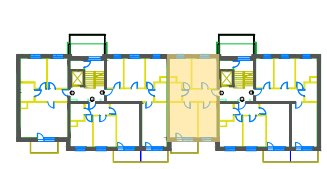
MIESZKANIE NR 6		
3P+KUCHNIA		
NR	POMIESZCZENIE	POWIERZCHNIA [m ²]
M.06.01	PRZEDPOKÓJ	7.37
M.06.02	POKÓJ	11.57
M.06.03	POKÓJ	17.30
M.06.04	ŁAZIENKA	3.91
M.06.05	KUCHNIA	9.38
M.06.06	POKÓJ	13.25
POWIERZCHNIA MIESZKANIA [m ²]:		62.78
	BALKON	5.40
K.05	KOMÓRKA LOKATORSKA	3.51



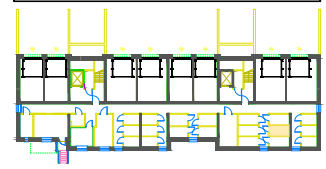
PLAN SYTUACYJNY OSIEDLA



LOKALIZACJA MIESZKANIA



LOKALIZACJA KOMÓRKI LOKATORSKIEJ (PIWNICA)



POWIERZCHNIE LICZONE WG NORMY PN-ISO 9836:2015
 POWIERZCHNIA UŻYTKOWA MIESZKANIA MOŻE ULEC ZMIANIE NA DALSZYM ETAPIE OPRACOWANIA
 NUMERACJA MIESZKAŃ JEST NUMERACJĄ KATALOGOWĄ
 W SKŁAD WYPOSAŻENIA MIESZKANIA WCHODZI: ZLEWOZMYWAK, KUCHENKA ELEKTRYCZNA, UMYWALKA, WANNA/PRYSZNIC, MISKA USTĘPOWA