



BUDYNEK MIESZKALNY WIELORODZINNY NR 4
TORUŃ - OSIEDLE POD DĘBOWĄ GÓRĄ

M.7

DRUGIE PIĘTRO

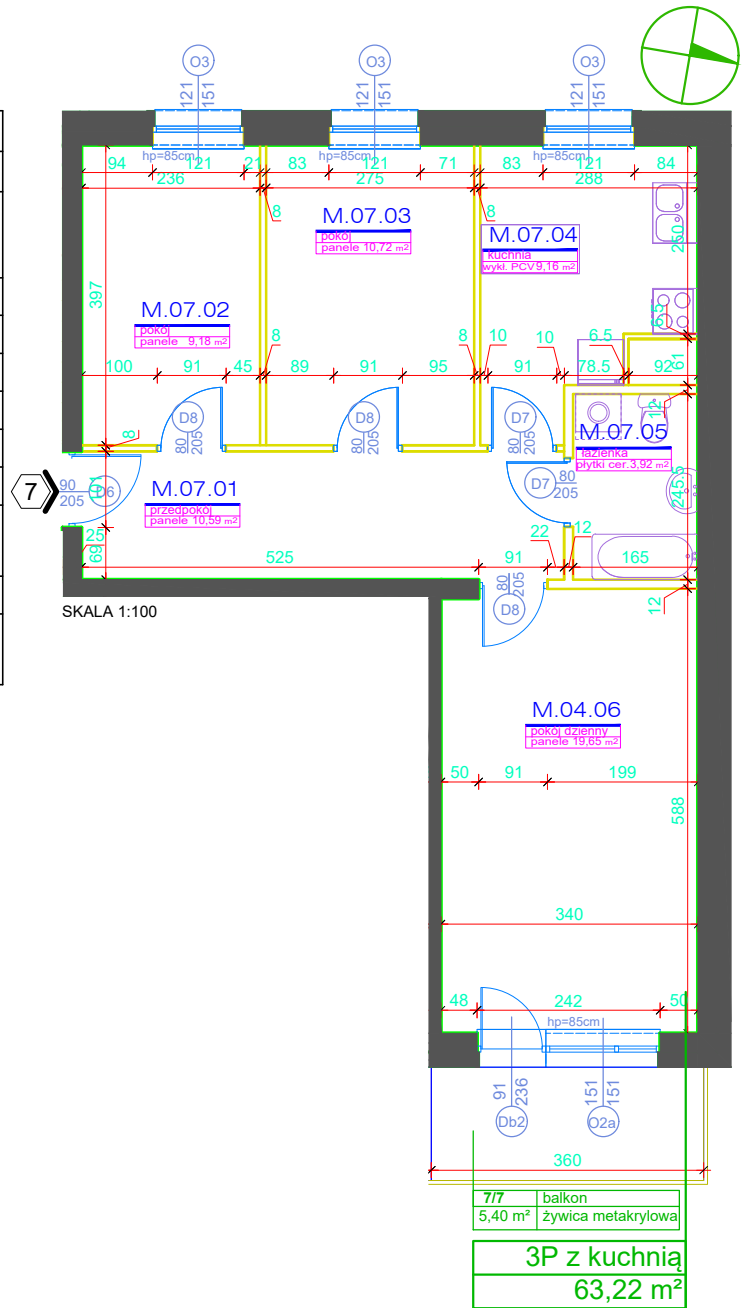
KLATKA NR 1

POWIERZCHNIA:

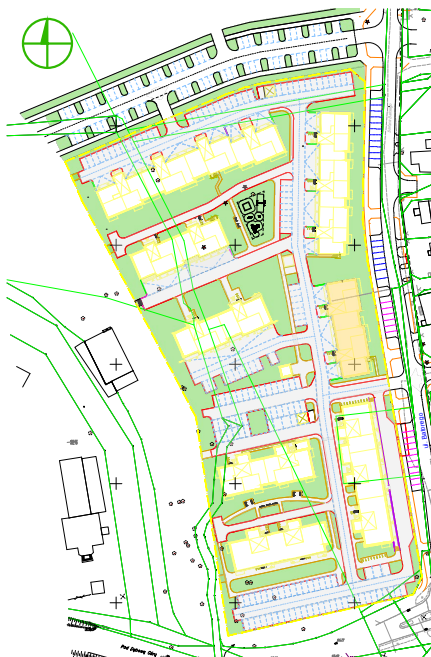
Rok założenia 1997

63,22m²

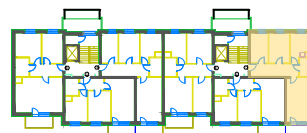
MIESZKANIE NR 7		
3P+KUCHNIA		
NR	POMIESZCZENIE	POWIERZCHNIA [m ²]
M.07.01	PRZEDPOKÓJ	10.59
M.07.02	POKÓJ	9.18
M.07.03	POKÓJ	10.72
M.07.04	KUCHNIA	9.16
M.07.05	ŁAZIENKA	3.92
M.07.06	POKÓJ	19.65
POWIERZCHNIA MIESZKANIA [m ²]:		63.22
	BALKON	5.40
K.06	KOMÓRKA LOKATORSKA	3.54



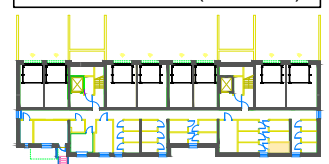
PLAN SYTUACYJNY OSIEDLA



LOKALIZACJA MIESZKANIA



LOKALIZACJA KOMÓRKI LOKATORSKIEJ (PIWNICA)



POWIERZCHNIE LICZONE WG NORMY PN-ISO 9836:2015

POWIERZCHNIA UŻYTKOWA MIESZKANIA MOŻE ULEC ZMIANIE NA DALSZYM ETAPIE OPRACOWANIA

NUMERACJA MIESZKAŃ JEST NUMERACJA KATALOGOWĄ

W SKŁAD WYPOSAŻENIA MIESZKANIA WCHODZI: ZLEWOZMYWAK, KUCHENKA ELEKTRYCZNA, UMYWALKA, WANNA/PRYSZNIC, MISKA USTĘPOWA