



Rok założenia 1997

**BUDYNEK MIESZKALNY WIELORODZINNY NR 4**  
TORUŃ - OSIEDLE POD DĘBOWĄ GÓRĄ

**M.10**

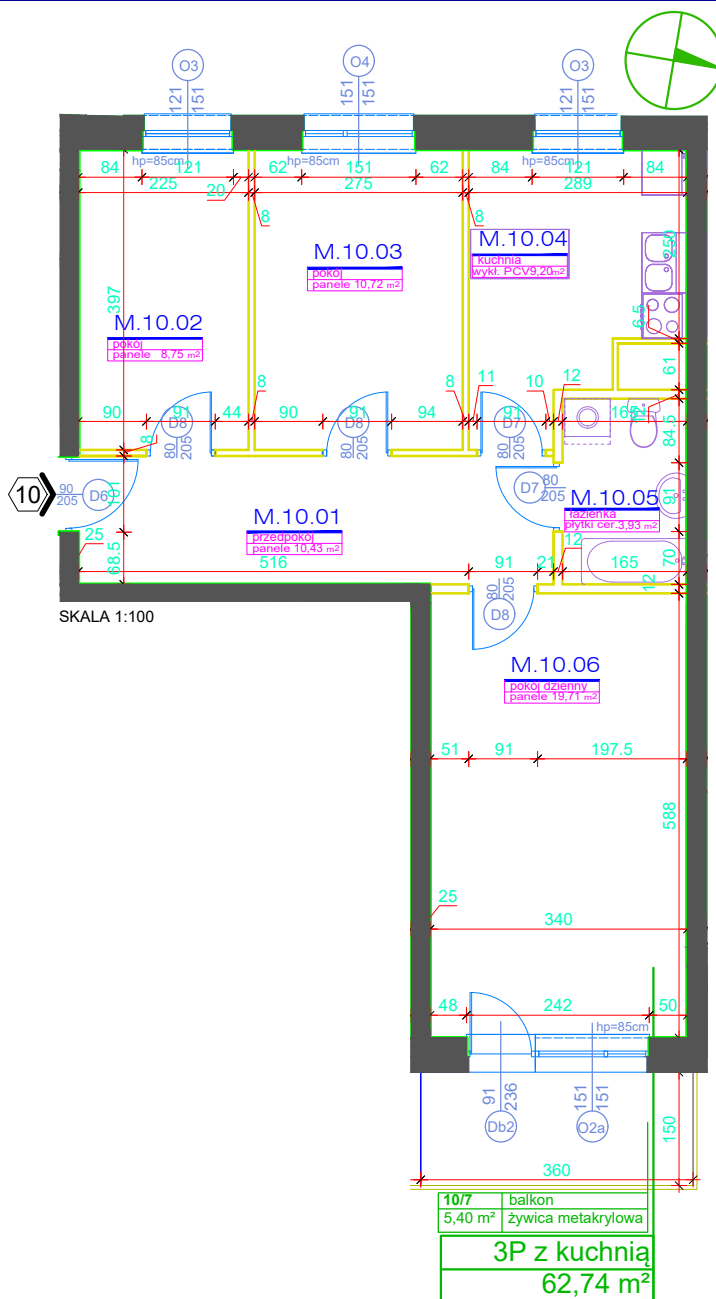
PARTER

KLATKA NR 2

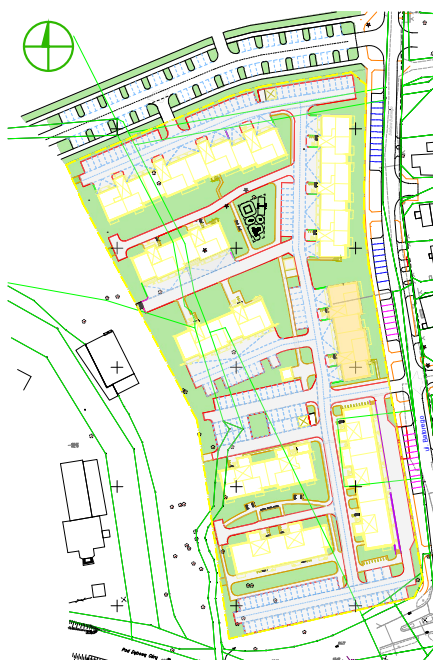
POWIERZCHNIA:

**62,74m<sup>2</sup>**

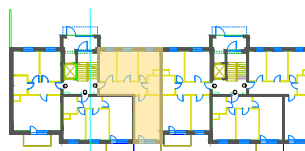
MIESZKANIE NR 10		
3P+KUCHNIA		
NR	POMIESZCZENIE	POWIERZCHNIA [m <sup>2</sup> ]
M.10.01	PRZEDPOKÓJ	10.43
M.10.02	POKÓJ	8.75
M.10.03	POKÓJ	10.72
M.10.04	KUCHNIA	9.20
M.10.05	ŁAZIENKA	3.93
M.10.06	POKÓJ	19.71
POWIERZCHNIA MIESZKANIA [m <sup>2</sup> ]:		62.74
	BALKON	5.40
K.08	KOMÓRKA LOKATORSKA	3.51



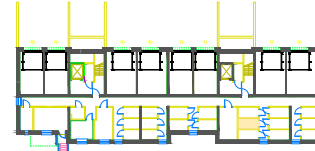
PLAN SYTUACYJNY OSIEDLA



LOKALIZACJA MIESZKANIA



LOKALIZACJA KOMÓRKI LOKATORSKIEJ (PIWNICA)



POWIERZCHNIE LICZONE WG NORMY PN-ISO 9836:2015

POWIERZCHNIA UŻYTKOWA MIESZKANIA MOŻE ULEC ZMIANIE NA DALSZYM ETAPIE OPRACOWANIA

NUMERACJA MIESZKAŃ JEST NUMERACJĄ KATALOGOWĄ

W SKŁAD WYPOSAŻENIA MIESZKANIA WCHODZI: ZLEWOZMYWAK, KUCHENKA ELEKTRYCZNA, UMYWALKA, WANNA/PRYSZNIC, MISKA USTĘPOWA