



BUDYNEK MIESZKALNY WIELORODZINNY NR 4
TORUŃ - OSIEDLE POD DĘBOWĄ GÓRĄ

M.11

PARTER

KLATKA NR 2

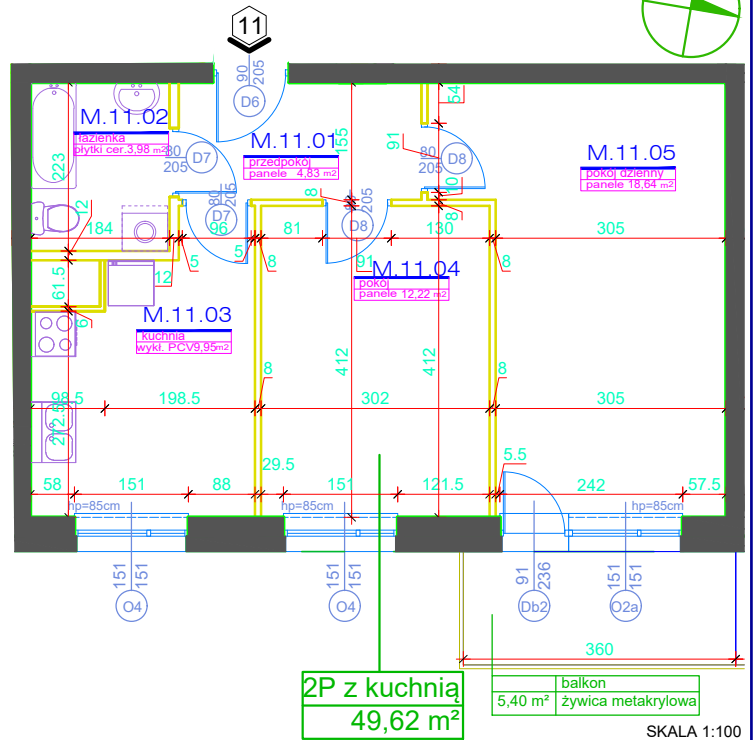
POWIERZCHNIA:

49,62m²

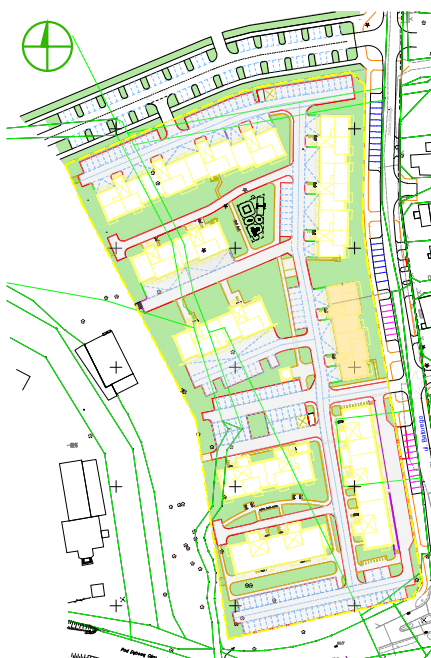
Rok założenia 1997



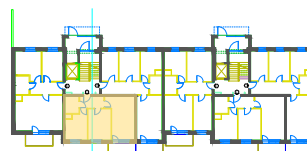
MIESZKANIE NR 11		
2P+KUCHNIA		
NR	POMIESZCZENIE	POWIERZCHNIA [m ²]
M.11.01	PRZEDPOKÓJ	4.83
M.11.02	ŁAZIENKA	3.98
M.11.03	KUCHNIA	9.95
M.11.04	POKÓJ	12.22
M.11.05	POKÓJ DZIENNY	18.64
POWIERZCHNIA MIESZKANIA [m ²]:		49.62
	BALKON	5.40
K.09	KOMÓRKA LOKATORSKA	3.51



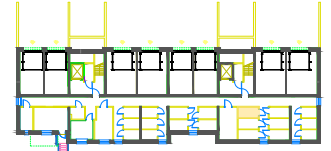
PLAN SYTUACYJNY OSIEDLA



LOKALIZACJA MIESZKANIA



LOKALIZACJA KOMÓRKI LOKATORSKIEJ (PIWNICA)



POWIERZCHNIE LICZONE WG NORMY PN-ISO 9836:2015

POWIERZCHNIA UŻYTKOWA MIESZKANIA MOŻE ULEC ZMIANIE NA DALSZYM ETAPIE OPRACOWANIA

NUMERACJA MIESZKAŃ JEST NUMERACJĄ KATALOGOWĄ

W SKŁAD WYPOSAŻENIA MIESZKANIA WCHODZI: ZLEWOZMYWAK, KUCHENKA ELEKTRYCZNA, UMYWALKA, WANNA/PRYSZNIC, MISKA USTĘPOWA