



BUDYNEK MIESZKALNY WIELORODZINNY NR 4
TORUŃ - OSIEDLE POD DĘBOWĄ GÓRĄ

M.12

PARTER

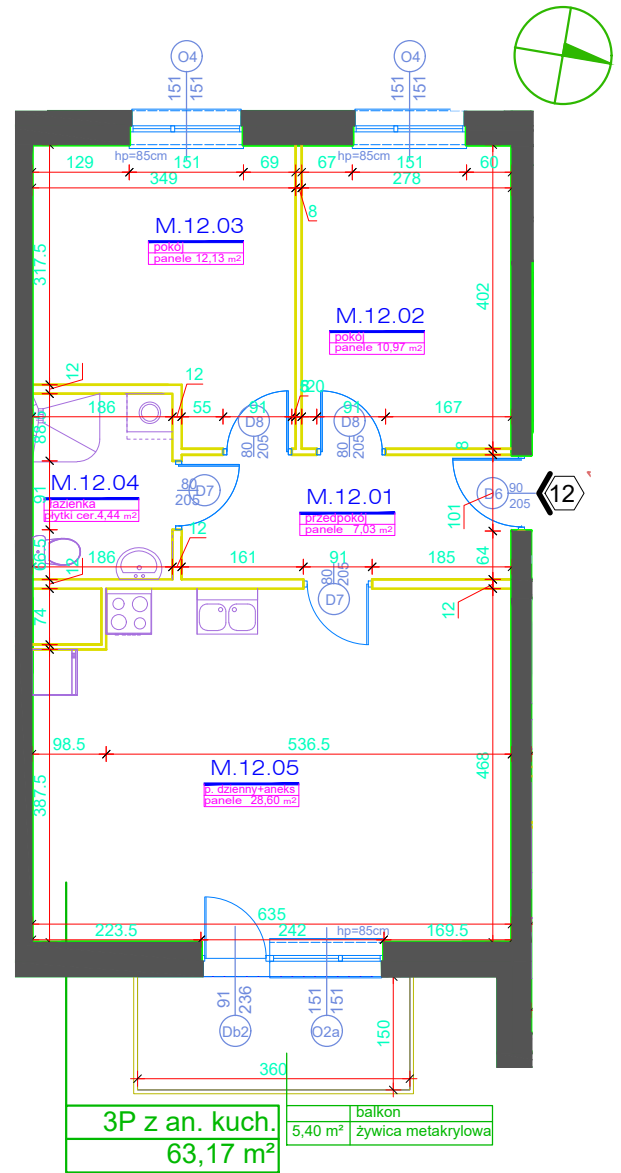
KLATKA NR 2

POWIERZCHNIA:

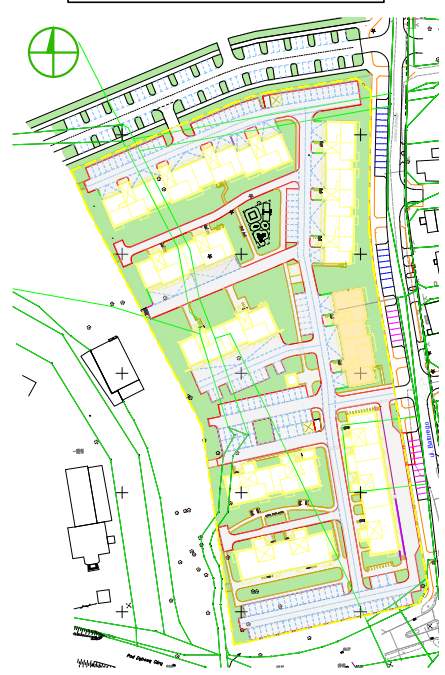
63,17m²

Rok założenia 1997

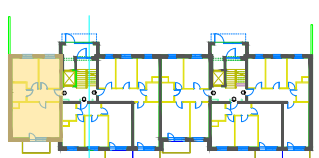
MIESZKANIE NR 12		
3P Z ANEKSEM KUCHENNYM		
NR	POMIESZCZENIE	POWIERZCHNIA [m ²]
M.12.01	PRZEDPOKÓJ	7.03
M.12.02	POKÓJ	10.97
M.12.03	POKÓJ	12.13
M.12.04	ŁAZIENKA	4.44
M.12.05	POKÓJ DZIENNY Z ANEKSEM KUCHENNYM	28.60
POWIERZCHNIA MIESZKANIA [m ²]:		63.17
	BALKON	5.40
K.10	KOMÓRKA LOKATORSKA	3.58



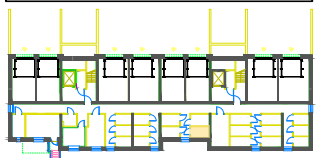
PLAN SYTUACYJNY OSIEDLA



LOKALIZACJA MIESZKANIA



LOKALIZACJA KOMÓRKI LOKATORSKIEJ (PIWNICA)



SKALA 1:100

POWIERZCHNIE LICZONE WG NORMY PN-ISO 9836:2015
 POWIERZCHNIA UŻYTKOWA MIESZKANIA MOŻE ULEC ZMIANIE NA DALSZYM ETAPIE OPRACOWANIA
 NUMERACJA MIESZKAŃ JEST NUMERACJĄ KATALOGOWĄ
 W SKŁAD WYPOSAŻENIA MIESZKANIA WCHODZI: ZLEWOZMYWAK, KUCHENKA ELEKTRYCZNA, UMYWALKA, WANNA/PRYSZNIC, MISKA USTĘPOWA