



BUDYNEK MIESZKALNY WIELORODZINNY NR 4
TORUŃ - OSIEDLE POD DĘBOWĄ GÓRĄ

M.13

PIERWSZE PIĘTRO

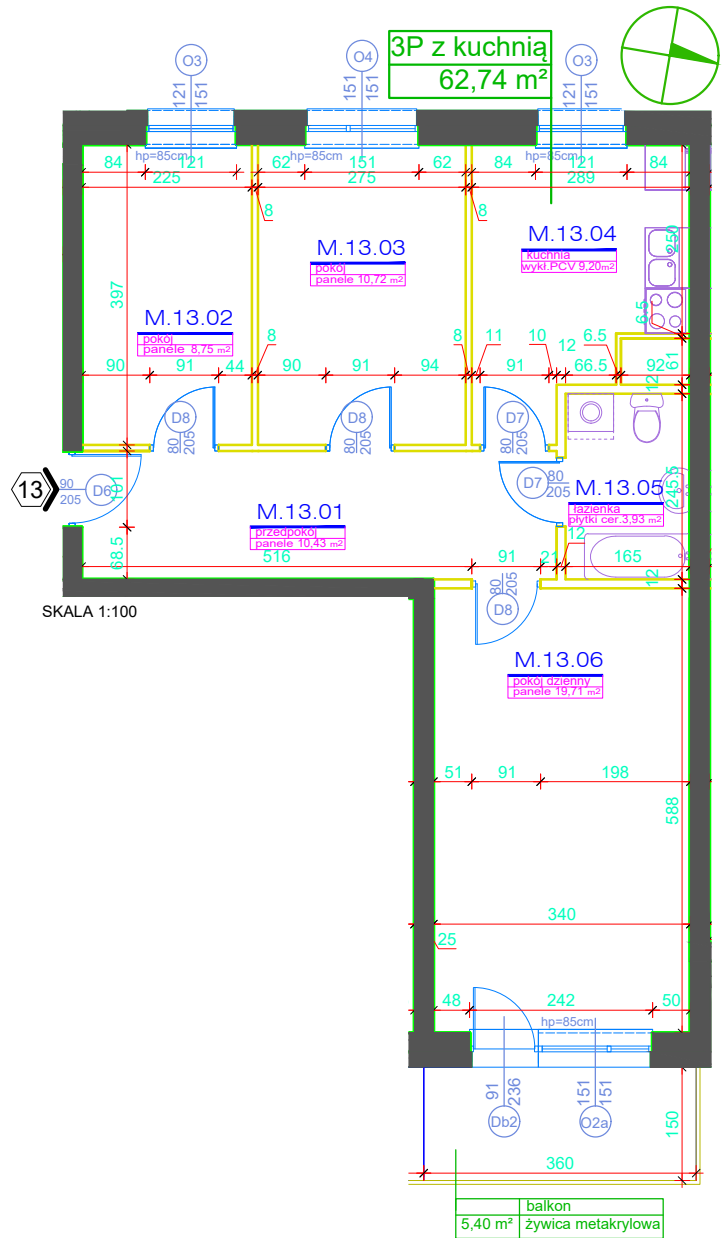
KLATKA NR 2

POWIERZCHNIA:

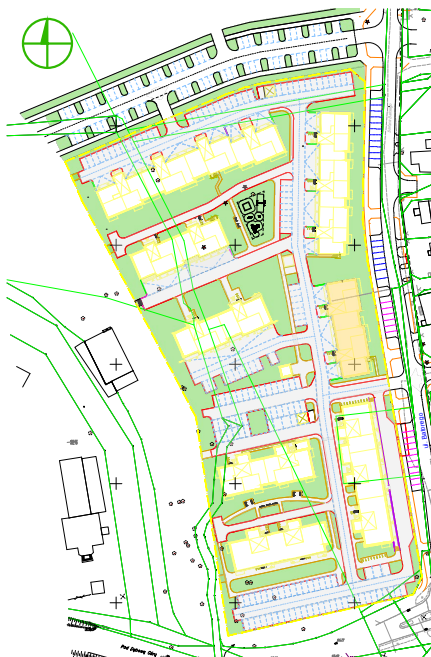
62,74m²

Rok założenia 1997

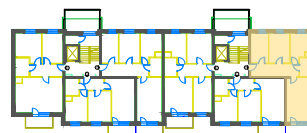
MIESZKANIE NR 13		
3P+KUCHNIA		
NR	POMIESZCZENIE	POWIERZCHNIA [m ²]
M.13.01	PRZEDPOKÓJ	10.43
M.13.02	POKÓJ	8.75
M.13.03	POKÓJ	10.72
M.13.04	KUCHNIA	9.20
M.13.05	ŁAZIENKA	3.93
M.13.06	POKÓJ DZIENNY	19.71
POWIERZCHNIA MIESZKANIA [m ²]:		62.74
	BALKON	5.40
K.11	KOMÓRKA LOKATORSKA	3.58



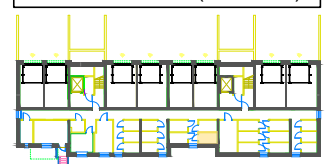
PLAN SYTUACYJNY OSIEDLA



LOKALIZACJA MIESZKANIA



LOKALIZACJA KOMÓRKI LOKATORSKIEJ (PIWNICA)



POWIERZCHNIE LICZONE WG NORMY PN-ISO 9836:2015

POWIERZCHNIA UŻYTKOWA MIESZKANIA MOŻE ULEC ZMIANIE NA DALSZYM ETAPIE OPRACOWANIA

NUMERACJA MIESZKAŃ JEST NUMERACJĄ KATALOGOWĄ

W SKŁAD WYPOSAŻENIA MIESZKANIA WCHODZI: ZLEWOZMYWAK, KUCHENKA ELEKTRYCZNA, UMYWALKA, WANNA/PRYSZNIC, MISKA USTĘPOWA