



**BUDYNEK MIESZKALNY WIELORODZINNY NR 4
TORUŃ - OSIEDLE POD DĘBOWĄ GÓRĄ**

M.14

PIERWSZE PIĘTRO

KLATKA NR 2

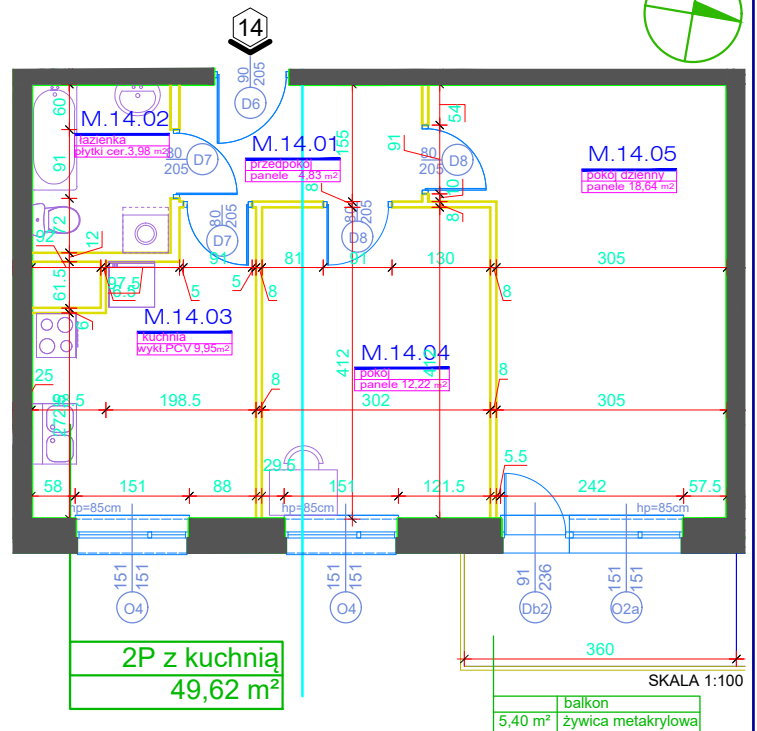
POWIERZCHNIA:

49,62m²

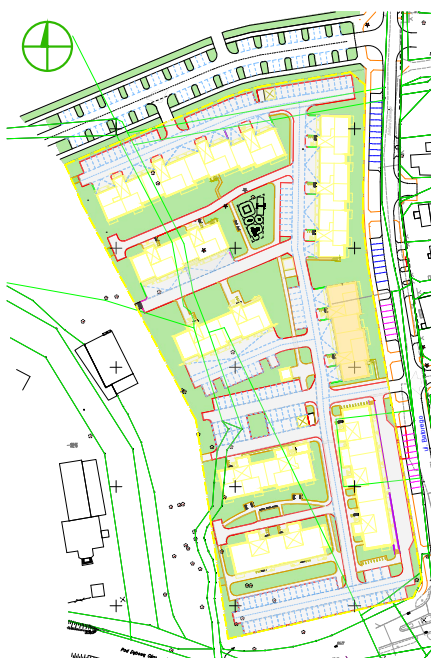
Rok założenia 1997



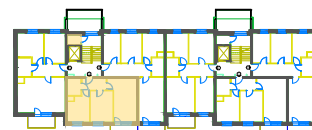
MIESZKANIE NR 14		
2P+KUCHNIA		
NR	POMIESZCZENIE	POWIERZCHNIA [m ²]
M.14.01	PRZEDPOKÓJ	4.83
M.14.02	ŁAZIENKA	3.98
M.14.03	KUCHNIA	9.95
M.14.04	POKÓJ	12.22
M.14.05	POKÓJ DZIENNY	18.64
POWIERZCHNIA MIESZKANIA [m ²]:		49.62
	BALKON	5.40
K.21	KOMÓRKA LOKATORSKA	2.20



PLAN SYTUACYJNY OSIEDLA



LOKALIZACJA MIESZKANIA ORAZ
KOMÓRKI LOKATORSKIEJ



POWIERZCHNIE LICZONE WG NORMY PN-ISO 9836:2015
POWIERZCHNIA UŻYTKOWA MIESZKANIA MOŻE ULEC ZMIANIE NA DALSZYM ETAPIE OPRACOWANIA
NUMERACJA MIESZKAŃ JEST NUMERACJĄ KATALOGOWĄ
W SKŁAD WYPOSAŻENIA MIESZKANIA WCHODZI: ZLEWOZMYWAK, KUCHENKA ELEKTRYCZNA, UMYWALKA, WANNA/PRYSZNIC, MISKA USTĘPOWA