



**BUDYNEK MIESZKALNY WIELORODZINNY NR 4**  
TORUŃ - OSIEDLE POD DĘBOWĄ GÓRĄ

**M.15**

PIERWSZE PIĘTRO

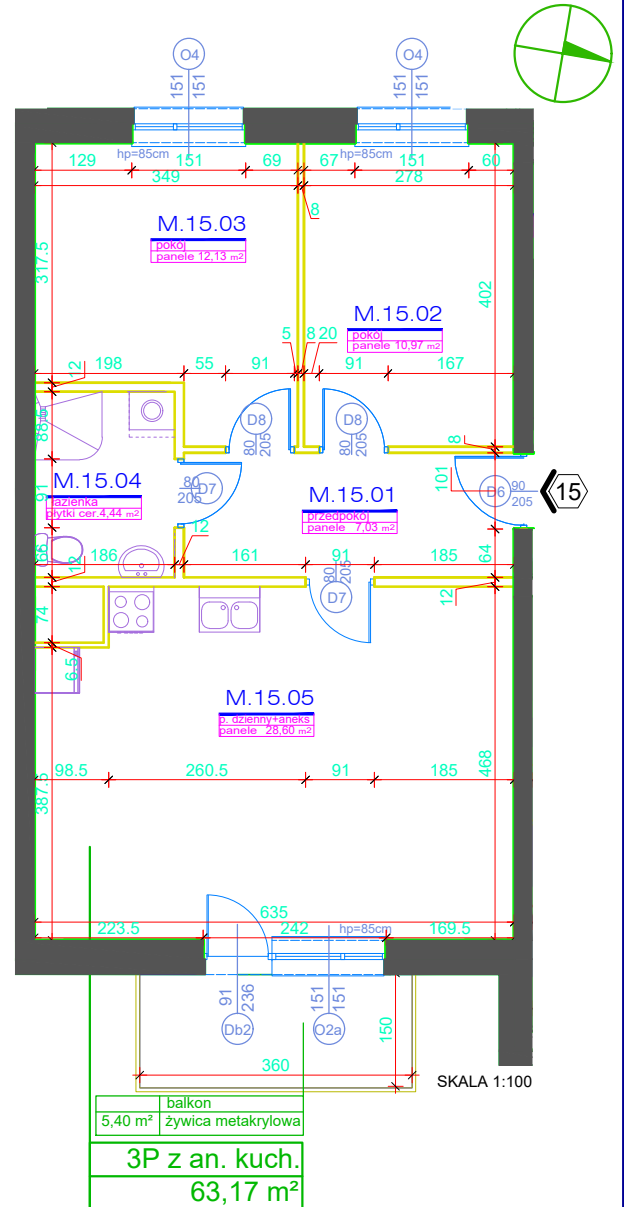
KLATKA NR 2

POWIERZCHNIA:

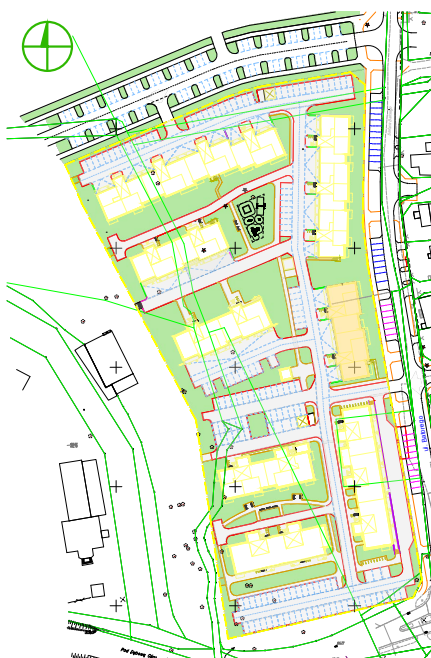
**Rok założenia 1997**

**63,17m<sup>2</sup>**

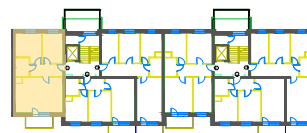
MIESZKANIE NR 15		
3P Z ANEKSEM KUCHENNYM		
NR	POMIESZCZENIE	POWIERZCHNIA [m <sup>2</sup> ]
M.15.01	PRZEDPOKÓJ	7.03
M.15.02	POKÓJ	10.97
M.15.03	POKÓJ	12.13
M.15.04	ŁAZIENKA	4.44
M.15.05	POKÓJ DZIENNY Z ANEKSEM KUCHENNYM	28.60
POWIERZCHNIA MIESZKANIA [m <sup>2</sup> ]:		63.17
	BALKON	5.40
K.12	KOMÓRKA LOKATORSKA	3.58



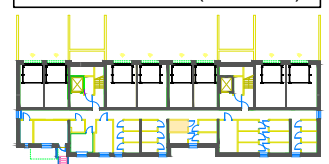
PLAN SYTUACYJNY OSIEDLA



LOKALIZACJA MIESZKANIA



LOKALIZACJA KOMÓRKI LOKATORSKIEJ (PIWNICA)



POWIERZCHNIE LICZONE WG NORMY PN-ISO 9836:2015

POWIERZCHNIA UŻYTKOWA MIESZKANIA MOŻE ULEC ZMIANIE NA DALSZYM ETAPIE OPRACOWANIA

NUMERACJA MIESZKAŃ JEST NUMERACJĄ KATALOGOWĄ

W SKŁAD WYPOSAŻENIA MIESZKANIA WCHODZI: ZLEWOZMYWAK, KUCHENKA ELEKTRYCZNA, UMYWALKA, WANNA/PRYSZNIC, MISKA USTĘPOWA