



BUDYNEK MIESZKALNY WIELORODZINNY NR 4
TORUŃ - OSIEDLE POD DĘBOWĄ GÓRĄ

M.16

DRUGIE PIĘTRO

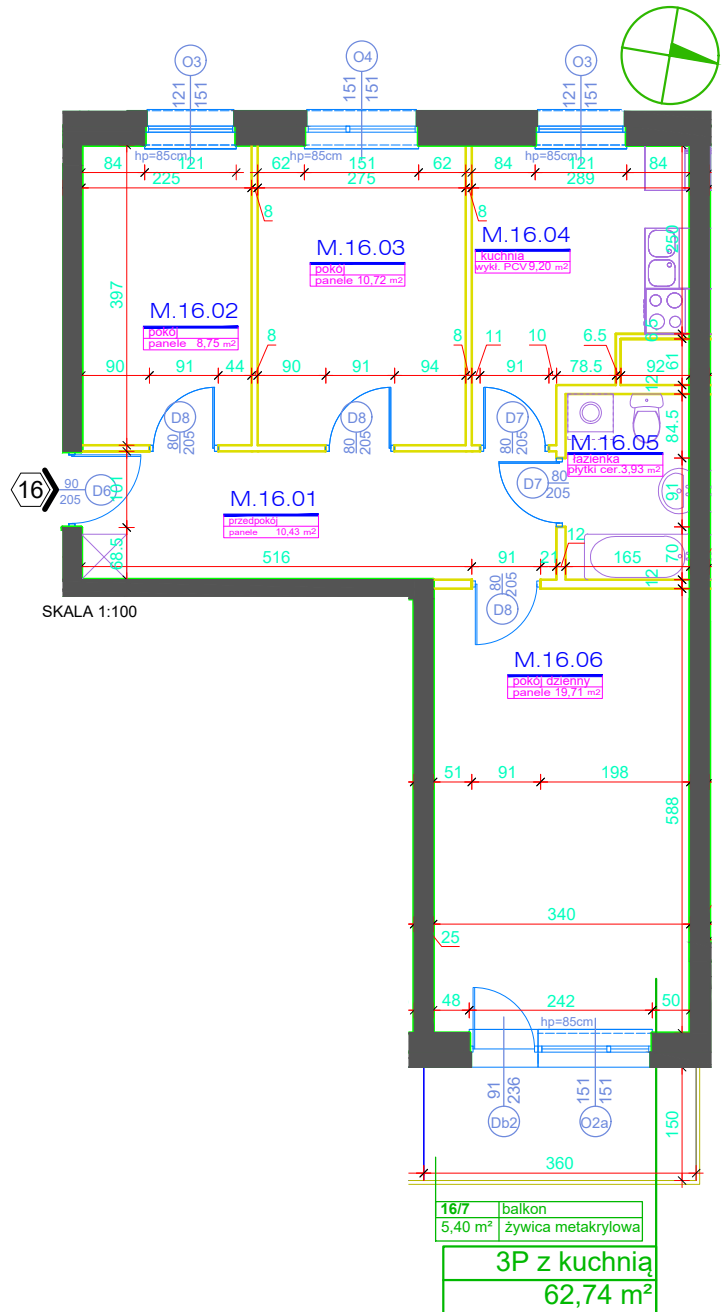
KLATKA NR 2

POWIERZCHNIA:

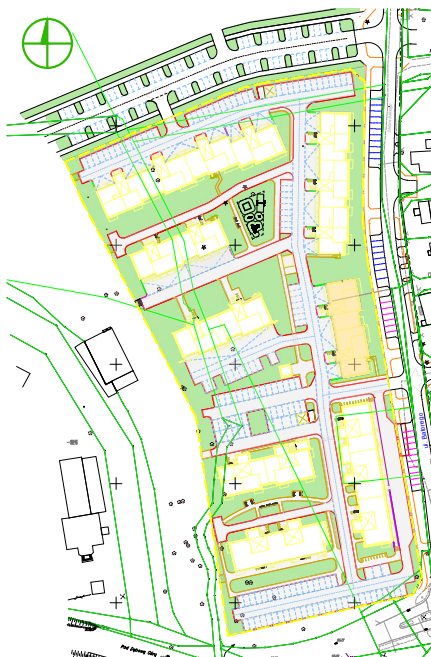
62,74m²

Rok założenia 1997

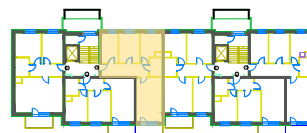
MIESZKANIE NR 16		
3P+KUCHNIA		
NR	POMIESZCZENIE	POWIERZCHNIA [m ²]
M.16.01	PRZEDPOKÓJ	10.43
M.16.02	POKÓJ	8.75
M.16.03	POKÓJ	10.72
M.16.04	KUCHNIA	9.20
M.16.05	ŁAZIENKA	3.93
M.16.06	POKÓJ	19.71
POWIERZCHNIA MIESZKANIA [m ²]:		62.74
	BALKON	5.40
K.13	KOMÓRKA LOKATORSKA	3.58



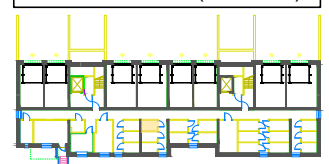
PLAN SYTUACYJNY OSIEDLA



LOKALIZACJA MIESZKANIA



LOKALIZACJA KOMÓRKI LOKATORSKIEJ (PIWNICA)



POWIERZCHNIE LICZONE WG NORMY PN-ISO 9836:2015
 POWIERZCHNIA UŻYTKOWA MIESZKANIA MOŻE ULEC ZMIANIE NA DALSZYM ETAPIE OPRACOWANIA
 NUMERACJA MIESZKAŃ JEST NUMERACJĄ KATALOGOWĄ
 W SKŁAD WYPOSAŻENIA MIESZKANIA WCHODZI: ZLEWOZMYWAK, KUCHENKA ELEKTRYCZNA, UMYWALKA, WANNA/PRYSZNIC, MISKA USTĘPOWA