



BUDYNEK MIESZKALNY WIELORODZINNY NR 4
TORUŃ - OSIEDLE POD DĘBOWĄ GÓRĄ

M.17

DRUGIE PIĘTRO

KLATKA NR 2

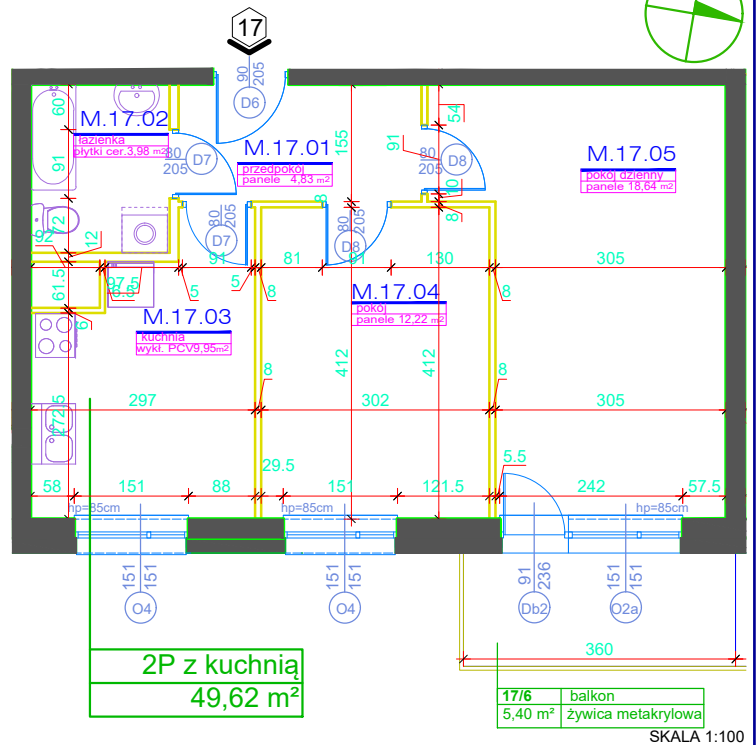
POWIERZCHNIA:

49,62m²

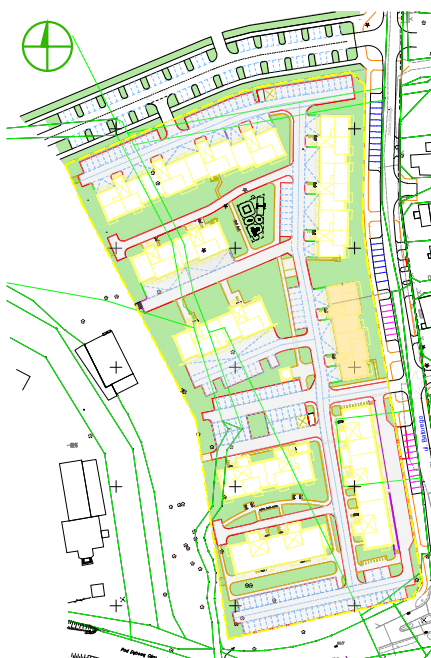
Rok założenia 1997



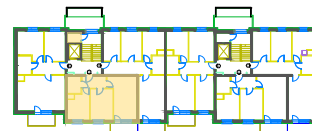
MIESZKANIE NR 17		
2P+KUCHNIA		
NR	POMIESZCZENIE	POWIERZCHNIA [m ²]
M.17.01	PRZEDPOKÓJ	4.83
M.17.02	ŁAZIENKA	3.98
M.17.03	KUCHNIA	9.95
M.17.04	POKÓJ	12.22
M.17.05	POKÓJ DZIENNY	18.64
	POWIERZCHNIA MIESZKANIA [m ²]:	49.62
	BALKON	5.40
K.22	KOMÓRKA LOKATORSKA	2.20



PLAN SYTUACYJNY OSIEDLA



LOKALIZACJA MIESZKANIA ORAZ KOMÓRKI LOKATORSKIEJ



POWIERZCHNIE LICZONE WG NORMY PN-ISO 9836:2015
 POWIERZCHNIA UŻYTKOWA MIESZKANIA MOŻE ULEC ZMIANIE NA DALSZYM ETAPIE OPRACOWANIA
 NUMERACJA MIESZKAŃ JEST NUMERACJĄ KATALOGOWĄ
 W SKŁAD WYPOSAŻENIA MIESZKANIA WCHODZI: ZLEWOZMYWAK, KUCHENKA ELEKTRYCZNA, UMYWALKA, WANNA/PRYSZNIC, MISKA USTĘPOWA