



BUDYNEK MIESZKALNY WIELORODZINNY NR 4
TORUŃ - OSIEDLE POD DĘBOWĄ GÓRĄ

M.18

DRUGIE PIĘTRO

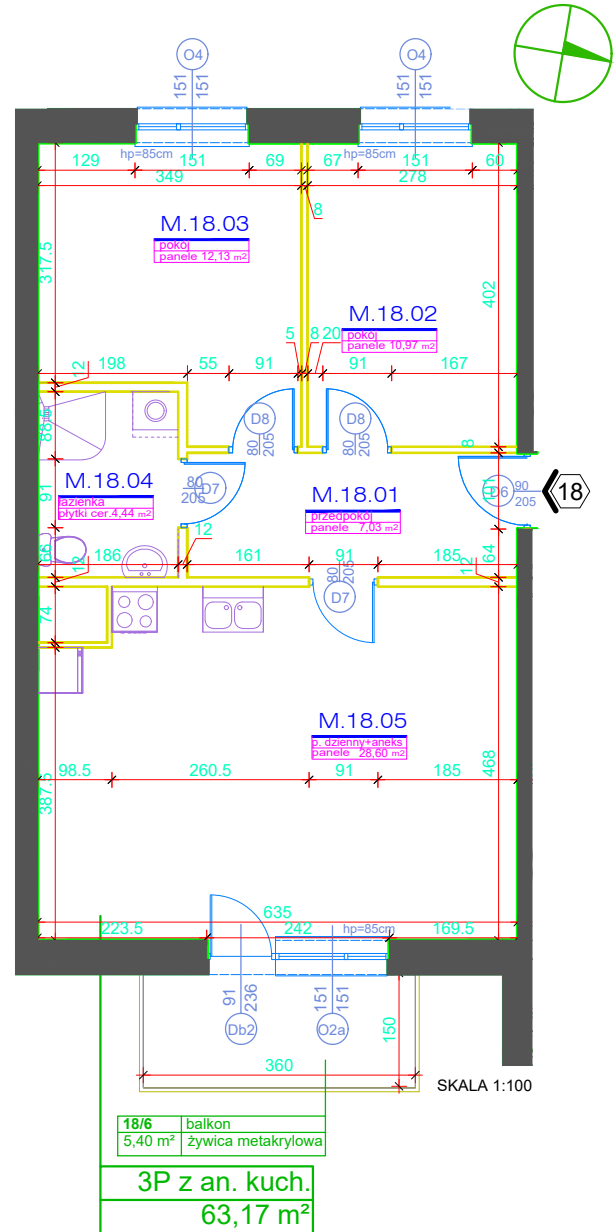
KLATKA NR 2

POWIERZCHNIA:

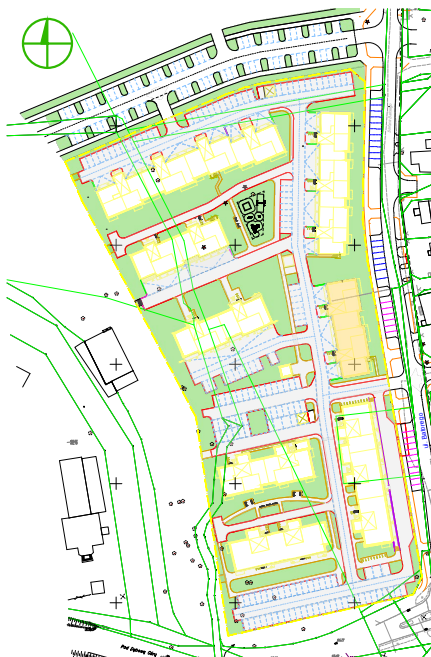
Rok założenia 1997

63,17m²

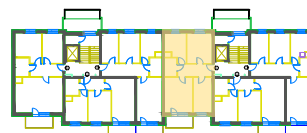
MIESZKANIE NR 18		
3P Z ANEKSEM KUCHENNYM		
NR	POMIESZCZENIE	POWIERZCHNIA [m ²]
M.18.01	PRZEDPOKÓJ	7.03
M.18.02	POKÓJ	10.97
M.18.03	POKÓJ	12.13
M.18.04	ŁAZIENKA	4.44
M.18.05	POKÓJ DZIENNY Z ANEKSEM KUCHENNYM	28.60
POWIERZCHNIA MIESZKANIA [m ²]:		63.17
	BALKON	5.40
K.14	KOMÓRKA LOKATORSKA	2.72



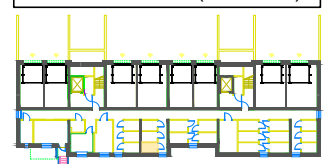
PLAN SYTUACYJNY OSIEDLA



LOKALIZACJA MIESZKANIA



LOKALIZACJA KOMÓRKI LOKATORSKIEJ (PIWNICA)



POWIERZCHNIE LICZONE WG NORMY PN-ISO 9836:2015

POWIERZCHNIA UŻYTKOWA MIESZKANIA MOŻE ULEC ZMIANIE NA DALSZYM ETAPIE OPRACOWANIA

NUMERACJA MIESZKAŃ JEST NUMERACJĄ KATALOGOWĄ

W SKŁAD WYPOSAŻENIA MIESZKANIA WCHODZI: ZLEWOZMYWAK, KUCHENKA ELEKTRYCZNA, UMYWALKA, WANNA/PRYSZNIC, MISKA USTĘPOWA